



**Skogsbyrå
Gruppen**

Skog i Mora - Våmhus

Mora Heden 107:1

Heden 107:1 omfattar två lättillgängliga obebyggda skogsmarksskiften där skogsmarksarealen uppgår till ca 47 ha. Flera bestånd med hög tillväxt ger goda möjligheter för en hög framtida värdetillväxt. Virkesförrådet uppgår till 4 300 m³sk varav ca 1 900 m³sk är skog som går att avverka. Medeltillväxten är beräknad till 5,7 m³sk per hektar och år. Möjlighet att jaga inom Våmhus viltvårdsområde, ca 24 000 ha.

Utgångspris: 1 425 000 kr.

Försäljningsförfarande: Skriftligt bud senast 2019-10-24

Ansvarig mäklare:

Anders Henriksen

Skogsbyrågruppen, Mora Skogsbyrå AB, Fridhemsgatan 1, 792 30 Mora

Tel: 0250-108 10, 070-208 86 85

anders.henriksen@skogsbyragruppen.se

www.skogsbyragruppen.se

Belägenhet

Heden 107:1 omfattar 2 obebyggda skogsmarksskiften. Skifte 1 finns i byn Heden, Våmhus. Skifte 2 är beläget ca 2,5 km söder om Bönsabergs fäbodrar, åtkomst via Bönsabergsvägen. Se översigtskarta i skala 1:50 000 samt skogskarta i skala 1:5 000.

Skogsmark

På fastigheten har det upprättats en skogsbruksplan under april 2019 av Jerker Axelsson. Enligt inventeringen omfattar skogsmarken ca 46,6 ha med ett uppskattat virkesförråd om ca 4 300 m³sk varav ca 1 900 m³sk är skog i slutavverkningsbar ålder, huggningsklass G2, S1 och S2. Fastighetens medelbonitet är beräknad till ca 5,7 m³sk/ha och år.

Skogsvård

Köparen är medveten om att fastigheten är i behov av lagstadgade skogsvårdsåtgärder:

Enligt skogsinventeringen finns: Återväxtåtgärder i form av markberedning och plantering av avdelning 11, 18 och 34 (ca 0,9 ha). Återväxtkontroll av avdelning 8 samt 40 (ca 1,5 ha).

Det åligger köparen att överta ansvaret för samtliga lagstadgade åtgärder som finns på fastigheten på tillträdesdagen.

Jakt & Fiske

Fastigheten har 2 jakträtter inom Våmhus viltvårdsområde (en för ägaren och en som kan upplåtas). Viltvårdsområdet omfattar ca 24 000 ha. Kontaktperson för viltvårdsområdet är Johan Hed, tfn 070-334 32 15. Jakträtten är upplåten till och med 30/6 år 2020.

Fiske kan bedrivas inom Mora-Våmhus FVOF. Markägare löser årskort till ett pris om 200kr/år.

Fastighetsgränser

Fastighetens gränser kan vara bristfälligt uppmärskade. Säljaren svarar inte för ytterligare uppmärskning av dessa.



Avdelning 51



Avdelning 44.



Bjösabergsvägen & avdelning 51 till vänster.

Natur och Kultur

Inga nyckelbiotoper, höga naturvärden eller fornminnen finns registrerade på fastigheten.

Arealuppgifter

Fastighetens areal enligt fastighetsregistret uppgår till 53,7784 ha.

Arealuppgifter enligt skogsbruksplan. Totalt 54,0 ha fördelat på skogsmark 46,6 ha, myrimpediment 1,5 ha, inägomark 0,4 ha samt övrig mark 5,5 ha.

Taxeringsvärde

Taxeringsvärdet är fastställt för år 2017 och uppgår till totalt 1 196 000 kr fördelat på skogsmark 1 188 000 kr samt skogsimpediment 8 000 kr.

Belåning

Egendomen säljs fri från lån.

Pantbrev och inteckningar

Fastigheten är gravationsfri.



Avdelning 14.



Avdelning 1.

Servitut

Rättigheter-last: Starkström (Ledningsrätt).
Till förmån för Statens Vattenfallsverk.

Rättigheter-last: Vatten/avlopp (Ledningsrätt).
Till förmån för Mora Vatten AB.

Rättigheter-last: Starkström (Ledningsrätt).
Till förmån för Fortum Distribution AB.

Rättigheter-last: Jordvärme (Avtalsservitut).
Till förmån för Mora Heden 2:2. Omfattar del av avdelning 43, skifte 1. Se bilagd karta.

Gemensamhetsanläggningar / samfälligheter m.m.

Mora Våmhus ga:6.

Andelstal: 294,0/60510,14.

Förvaltas av Bonäs-Våmhus vägsamfällighetsförening. Andelstalen avser utförande samt drift. Uttaxering sker vid behov. Uttaxering genomfördes 2016 till en kostnad om 979 kr samt 2019 till en kostnad om 972 kr.

Mora Våmhus ga:7.

Andelstal: 10,50/33067,7.

Förvaltas av Bonäs-Våmhus vägsamfällighets förening. Andelstalen avser utförande samt drift. Uttaxering sker vid behov. Uttaxering genomfördes 2018 till en kostnad om 32 kr samt 2019 till en kostnad om 32 kr.

Frågor kring vägarna besvaras av samfällighetens ordförande Patrik Andersson, tfn 070-524 78 81.

Mora Indor s:56 Utskog Rymdalen

Andel: 0,524%

Mora Våmhus fs:4 Sockensamfällt fiske.

Andel: 0,2870%

Mora Våmhus s:1-3 Våmhus

sockensamfällighet, avser vägar, mark och grustag.

Andel: 0,2870%

Fastighetsbildning

Vid eventuell fastighetsreglering till eget innehav svarar köparen för förrättningskostnaden.

Försäljningsförfarande

Försäljning av fastigheten sker genom skriftligt bud. Säljaren förbehålls fri

prövningsrätt. Efter anbudstidens utgång kan säljaren fritt anta inkommet skriftligt anbud eller erbjuda anbudsbudgivare att delta i en efterföljande förhandling/budgivningsauktion.

Skriftligt bud skall vara Skogsbyrågruppen, Mora Skogsbyrå, Fridhemsgatan 1, 792 30 Mora tillhanda senast 2019-10-24. Det går även bra att maila anbudet till: anders.henriksen@skogsbyragruppen.se Använd gärna bifogad budblankett. Märk kuvertet med "Heden 107:1".

Betalningsvillkor

10 % av köpeskillingen erläggs kontant som handpenning vid kontraktstecknandet och resterande senast vid tillträdet.

Visning

Ingen visning av fastigheten kommer att ske.



Avdelning 4.

Besiktning och undersökningsplikt

Köparen har enligt jordabalken ett långtgående ansvar att själv undersöka fastigheten och förvissa sig om dess skick, gränser och areal före köpet. Köparen ges därför möjlighet att, på egen hand eller med hjälp av sakkunnig, före köpet besiktiga fastigheten och därigenom skaffa sig kännedom om det skick vari den befinner sig.

Uppgifter i denna fastighetsbeskrivning har enbart lämnats för att informera och underlätta köparens egen undersökning av fastigheten.

Uppskattningen av fastighetens skogliga innehåll bygger på stickprovsvisa mätningar i varje avdelning med hjälp av relaskop, höjdmätare och klave. Avvikelser från verkliga förhållanden kan således förekomma både i enskilda bestånd samt summan av dessa på grund av uppskattningsmetodens relativa osäkerhet. Uppgifterna ger därför ingen garanti för att fastighetens skogliga innehåll är exakt beräknade och fritar inte en köpare från sin undersökningsplikt vid förvärv.

I köpekontraktet kommer det tas in en klausul där det betonas att de i fastighetsbeskrivningen lämnade uppgifterna om skogen är ungefärliga och normalt inte kan grunda köprättsligt ansvar.

Förvärvstillstånd

Fastigheten ligger inom glesbygdsområde enligt jordförvärvslagen, varför förvärvstillstånd krävs, utom för den som är bosatt sedan 12 månader inom det glesbygdsområde där fastigheten är belägen.

Förvärvstillstånd krävs alltid för juridisk person.

Ansökan om förvärvstillstånd sänds till Länsstyrelsen Dalarna, 791 84 Falun inom 10 dagar efter kontraktsdagen. Avgift för förvärvsprövning utgår, ca 3 700 kr, och inbetalas av köparen i samband med ansökan.



Avdelning 53



Ansvarig fastighetsmäklare

Anders Henriksen, Skogsbyrågruppen
Mora Skogsbyrå AB, Fridhemsgatan 1,
792 30 Mora. Telefon 0250-108 10

anders.henriksen@skogsbyragruppen.se



Grymtjärnsvägen & avdelning 14



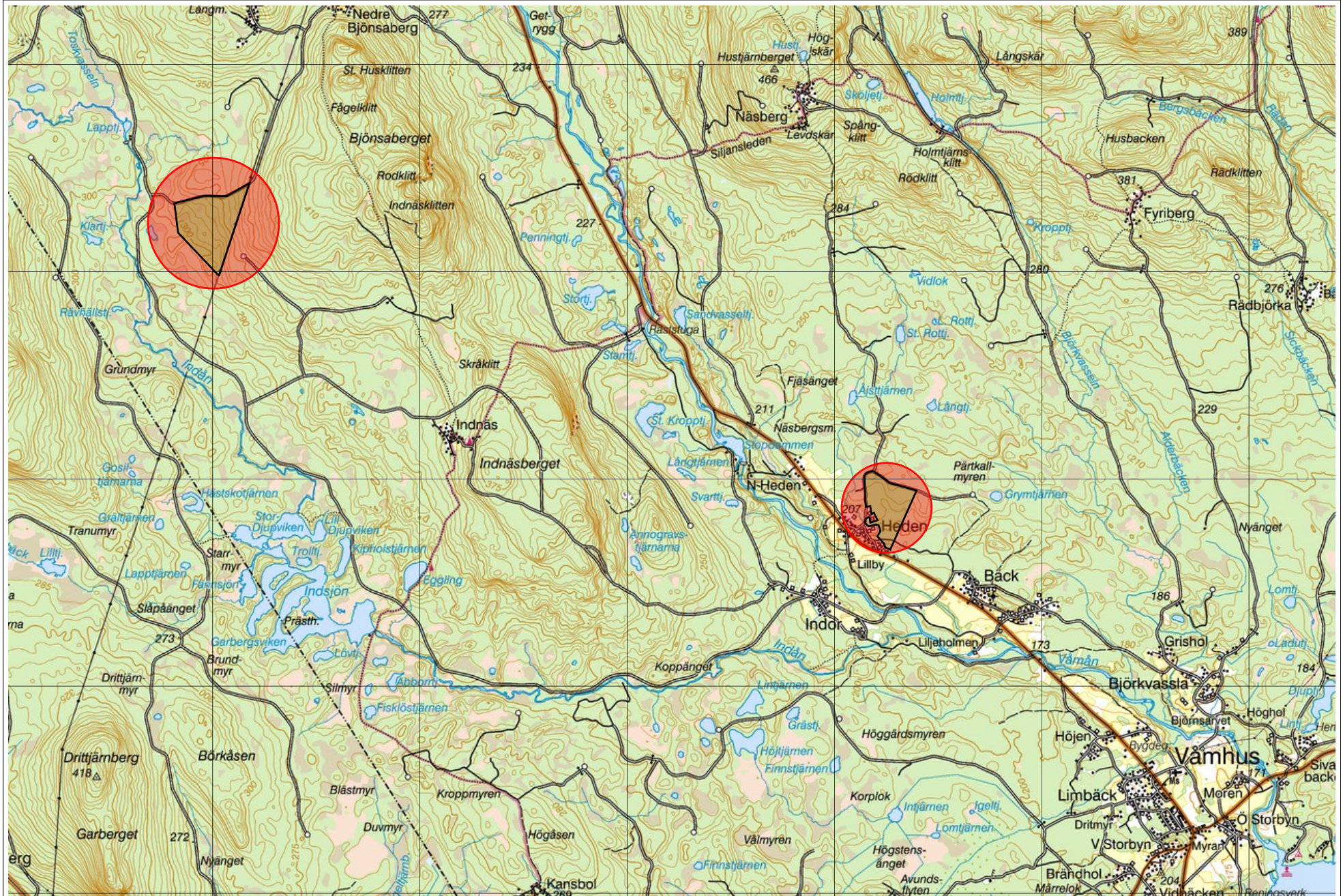
Mäklarassistent

Fredrik Mikaelsson, Skogsbyrågruppen
Mora Skogsbyrå AB, Fridhemsgatan 1,
792 30 Mora. Telefon 0250-108 07

fredrik.mikaelsson@skogsbyragruppen.se



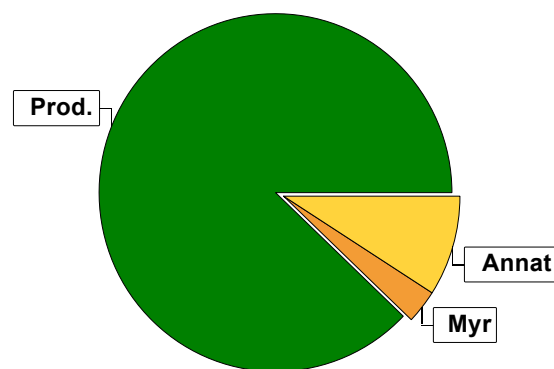
Avdelning 44, bild 2.



Sammanställning över fastigheten

Arealer

	hektar	%
Produktiv skogsmark	46,6	86
Myr/kärr/mosse	1,5	3
Berg/Hällmark	0,0	<1
Inäga/åker	0,4	<1
Väg och kraftledning (linjeavdrag)	0,7	<1
Annat	4,8	9
<hr/>		
Summa landareal	54,0	
Vatten	0,0	



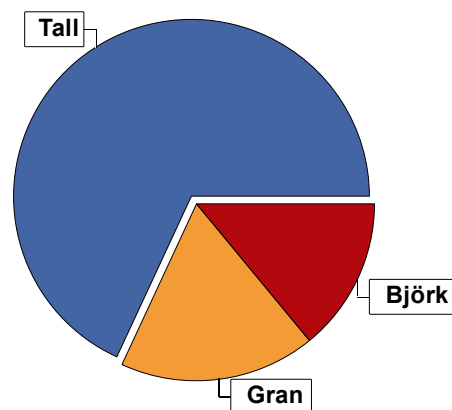
Virkesförråd

	m³sk	%
Totalt	2926	68
Tall	770	18
Gran	1	<1
Löv	602	14
Björk		

m³sk
4299

Medeltal

m³sk per hektar
92



Bonitet

Fastighetens medelbonitet är beräknad till **m³sk per ha**
5,7

Tillväxt

Tillväxt för perioden 2019 - 2028 beräknad med hänsyn till föreslagna åtgärder **m³sk per år**
190

Avverkningsförslag

	m³sk
Föryngringsavverkning	600
Gallring	621
Totalt under perioden	1221

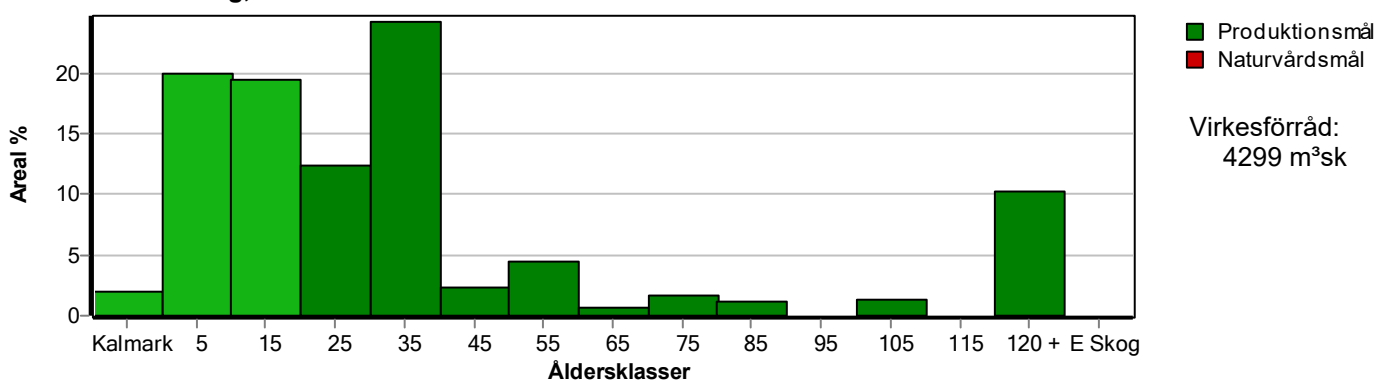
Förväntad tillväxt första växtsäsongen **m³sk**
211
m³sk per ha
4,5



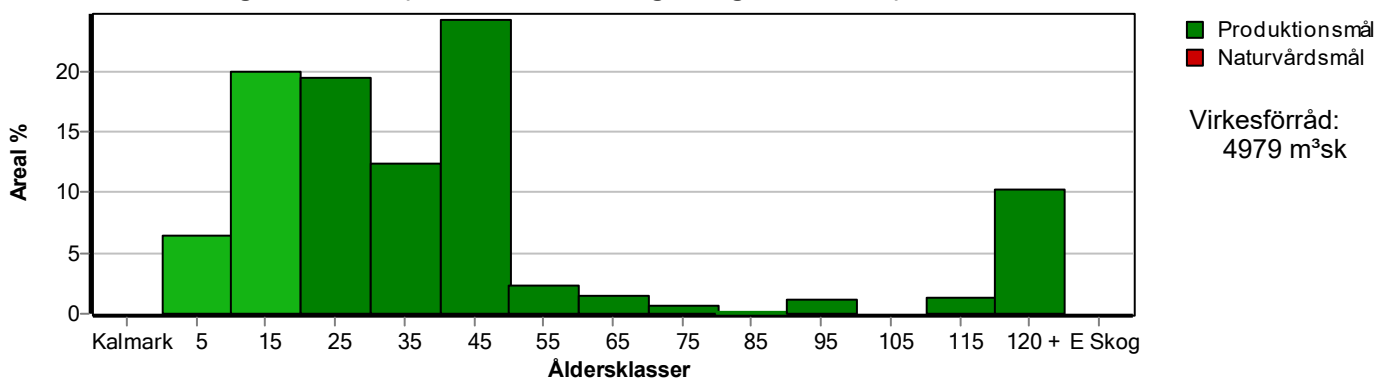
Skogens fördelning på åldersklasser

Åldersklass	Areal		Virkesförråd					
	ha	%	Totalt m³sk	m³sk /ha	Tall %	Gran %	Björk %	Löv %
Kalmark	0,9	2						
- 9 år	9,3	20	13	1	58	25	10	7
10 - 19	9,1	20	43	5	77	19	4	
20 - 29	5,8	12	143	25	26	46	28	
30 - 39	11,3	24	1628	144	86	13	2	
40 - 49	1,1	2	144	131	7	55	38	
50 - 59	2,1	5	359	171	7	30	63	
60 - 69	0,3	1	72	240	15	35	50	
70 - 79	0,8	2	130	163	16	8	76	
80 - 89	0,5	1	210	420	10	65	25	
90 - 99								
100 - 109	0,6	1	128	213	61	36	4	
110 - 119								
120 +	4,8	10	1183	246	92	7	2	
Lågproduktkog(E) ÖF/Skikt	[4,8]		246	51	83		17	
Summa/Medel	46,6	100	4299	92	68	18	14	

Arefördelning, aktuell



Arefördelning, om 10 år (förutsatt att föreslagna åtgärder utförs)



Skogens fördelning på huggningsklasser

Huggningsklass	Areal		Virkesförråd					
	ha	%	Totalt m³sk	m³sk /ha	Tall %	Gran %	Björk %	Löv %
Kalmark K1	0,9	2						
K2	1,4	3	2	1		100		
Röjningsskog R1	11,7	25	15	1	60	21	13	6
R2	11,3	24	190	17	37	41	22	
Gallringsskog G1	12,9	28	1867	145	76	19	5	
G2	0,3	1	72	240	15	35	50	
Föryngrings- avverknings- skog S1	0,9	2	313	348	35	47	18	
S2	6,2	13	1468	237	70	9	21	
S3	1,0	2	126	126	71	13	16	
Lågproducer- ande skog E1								
E2								
E3								
Överstånd/Skikt	[4,8]		246	51	83		17	
Summa/Medel	46,6	100	4299	92	68	18	14	

Kalmark

K1 Obehandlad kalmark

Mark där åtgärd(er) behövs för att erhålla tillfredsställande föryngring.

K2 Behandlad kalmark

Mark som fullständigt behandlats med återväxt-åtgärder men där föryngringen inte säkerställts.

Röjningsskog

R1 Plantskog

Säkerställd föryngring upp till 1,3 m medelhöjd.

R2 Ungskog

Skog som är över 1,3 m och som i utvecklings-hänseende motsvarar röjningsskog.

Gallringsskog

G1 Normal gallringsskog

Skog som är yngre än skyddsåldern (lägsta ålder för föryngringsavverkning).

G2 Äldre gallringsskog

Skog som uppnått skyddsåldern och där nästa lämpliga åtgärd normalt är gallring.

Föryngringsavverkningsskog

S1 Skog som kan föryngringsavverkas

Normalt föreslås ingen avverkningsåtgärd under planperioden.

S2 Skog som är mogen att föryngringsavverkas

Normalt infaller en avverkningsåtgärd under planperioden.

S3 Skog i föryngringsbar ålder

Föryngringsavverkning bör dock inte utföras.

Lågproducerande skog

E1 Restskog

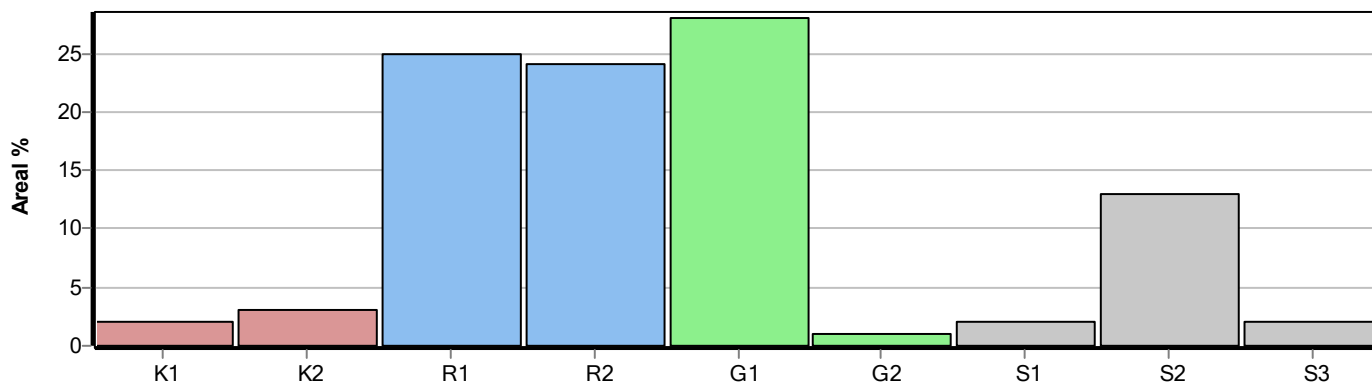
Skog som lämnats efter avverkning eller som uppkommit på grund av skada.

E2 Gles skog

Gles skog eller skog av ett för marken olämpligt trädslag.

E3 Skog av hagmarkskaraktär

Gles skog av hagmarkskaraktär.



Avdelningsbeskrivning

Skifte: 1

i = grön kommentar, ii = generell kommentar,
iii = åtgärdskommentar, iv = speciella värden ¹

Avd nr	Areal ha (-avdrag) [skikt]	Alder år	Hkl (Skikt)	SI	Virkesförråd		Mål klass	Trädslag		Med diam cm	Beskrivning	Åtgärd Alternativ	N ä r	Uttag inkl tillväxt		Årlig tillväxt m ³ /sk/ha	Not ¹
					ha	avd		%	m ³ /sk								
1	0,7 (-0,1)L	120	S2	T22	320	192	PG	Tall 100	27							5,1	
2	0,1	30	G1	G22	40	4	PG	Tall 30 Gran 50 Björk 20	10 11 8		Röjning	1				4,0	
3	0,1	100	S2	G22	300	30	PG	Tall 25 Gran 60 Björk 15	31 26 17							6,8	
4	0,3	40	G1	G22	160	48	PG	Tall 5 Gran 85 Björk 10	11 15 12	Röjt	Underv röj f gallring Gallring	1 1	30	14		6,9	
5	0,2	40	G1	G22	110	22	PG	Gran 75 Björk 25	16 13		Underv röj f gallring Gallring	1 1	30	7		5,1	
6	0,5	10	R2	T24	5	3	PG	Tall 60 Gran 20 Björk 20		Älgskador Olikåldrigt	Lövröjning Röjning	1 2				2,8	
7	0,3	50	G1	G20	90	27	PG	Gran 65 Björk 35	15 18	Försumpat Olikåldrigt	Gallring Löv Röjning	1 2	35	9		3,2	
8	0,8	2	K2	G22	1	1	PG	Gran 100		Markberett Planterat Försumpat Västra delen	Återväxtkontroll	1				2,5	

Avdelningsbeskrivning

Skifte: 1

i = grön kommentar, ii = generell kommentar,
iii = åtgärdskommentar, iv = speciella värden ¹

Avd nr	Areal ha (-avdrag) [skikt]	Alder år	Hkl (Skikt)	SI	Virkesförråd		Mål klass	Trädslag		Med diam cm	Beskrivning	Åtgärd Alternativ	N ä r	Uttag inkl tillväxt		Årlig tillväxt m ³ /sk/ha	Not ¹
					ha	avd								%	m ³ sk		
9	1,5 (-0,1)L	10	R1	G22	1	1	PG	Tall 10 Gran 40 Björk 50			Lövuppslag Luckigt Delv försumpat	Lövröjning	2			2,6	
10	0,7	70	S2	G20	150	105	PG	Gran 10 Björk 90	23 21		Försumpat Igenväxande dike Delv föryngrat	Föryng avv	1	100	105	1,3	
11	0,6	0	K1	G22	0	0	PG				Lövuppslag Försumpat	Markberedning Plantering Lövröjning	1 1 2				
12	0,2	10	R1	G24	1	0	PG	Gran 80 Björk 20			Luckigt Olikåldrigt	Röjning	2			2,9	
13	0,3	40	G1	G22	120	36	PG	Gran 25 Björk 75	14 11		Försumpat	Gallring Röjning Löv Röjning	1 2	50	18	3,7	
14	3,9 (-0,1)L	38	G1	T24	120	456	PG	Tall 90 Gran 10	15 15		Gallrat Varier bonitet	Gallring	3	25	146	6,4	
15	2,1	10	R2	T22	5	11	PG	Tall 100			Lövuppslag	Plantröjning	1			2,7	
16	0,2	40	G1	G22	140	28	PG	Tall 25 Gran 45 Björk 30	21 22 14		Gallrat					7,7	
17	0,1	55	G1	G24	280	28	PG	Tall 35 Gran 60 Björk 5	29 25 18			Ingen åtgärd				10,2	

Avdelningsbeskrivning

Skifte: 1

i = grön kommentar, ii = generell kommentar,
iii = åtgärdskommentar, iv = speciella värden ¹

Avd nr	Areal ha (-avdrag) [skikt]	Alder år	Hkl (Skikt)	SI	Virkesförråd		Mål klass	Trädslag		Med diam cm	Beskrivning	Åtgärd Alternativ	N ä r	Uttag inkl tillväxt		Årlig tillväxt m³sk/ha	Not ¹
					ha	avd								%	m³sk		
18	0,1	0	K1	G24	0	0	PG				Lövuppslag	Markberedning Plantering Lövröjning	1 1 2				
19	0,3	20	R2	G24	20	6	PG	Gran 60 Björk 40			Olikåldrigt Bäck	Röjning	2			3,4	
19	[0,3]	50	Skärm	G24	80	24	PG	Björk 100	18			Avverkning ÖF	1	100	24	0,0	
20	0,2	10	R2	G24	1	0	PG	Tall 20 Gran 20 Björk 60			Lövuppslag Luckigt	Lövröjning	2			2,8	
21	0,6	25	R2	G24	40	24	PG	Gran 20 Björk 80			Delv försumpat	Lövröjning Gallring Röjning Löv	1 3	50	18	3,2	
21	[0,6]	100	Skärm	G24	10	6	PG	Tall 60 Björk 40	32 22							0,4	
22	0,3	50	G1	G22	160	48	PG	Tall 5 Gran 85 Björk 10	28 18 14		Delv försumpat Varier bonitet	Röjning	1			7,5	
23	0,4	20	R2	G24	30	12	PG	Gran 80 Björk 20				Röjning	1			4,8	
24	0,1	40	G1	B20	100	10	PG	Gran 10 Björk 90	14 13		Gallrat	Gallring	2	30	4	5,0	
25	0,1	140	S2	G22	350	35	PG	Tall 30 Gran 70	29 26		Försumpat					5,7	

Avdelningsbeskrivning

Skifte: 1

i = grön kommentar, ii = generell kommentar,
iii = åtgärdskommentar, iv = speciella värden ¹

Avd nr	Areal ha (-avdrag) [skikt]	Alder år	Hkl (Skikt)	SI	Virkesförråd		Mål klass	Trädslag	Med diam cm	Beskrivning	Åtgärd Alternativ	N ä r	Uttag inkl tillväxt		Årlig tillväxt m ³ /ha	Not ¹
					ha	avd							%	m ³ /sk		
26	0,2	30	R2	G22	40	8	PG	Tall 10 Gran 70 Björk 20		Försumpat	Röjning	1			4,0	
27	0,1	70	S1	T26	250	25	PG	Tall 85 Björk 15	44 20	Luckigt					6,7	
28	0,3	60	G2	G26	240	72	PG	Tall 15 Gran 35 Björk 50	29 24 21	Olikåldrigt	Gallring Röjning Löv Röjning	1 2	50	36	4,9	
29	0,1	10	R2	G24	1	0	PG	Tall 20 Gran 70 Björk 10		Lövuppslag	Lövröjning Röjning	1 2			2,9	
30	0,4	25	R2	G22	20	8	PG	Gran 80 Björk 20		Delv försumpat Olikåldrigt	Röjning	2			2,8	
30	[0,4]	55	Skärm	G22	40	16	PG	Björk 100	19		Avverkning ÖF	1	100	16	0,0	
31	0,5	80	S1	G26	420	210	PG	Tall 10 Gran 65 Björk 25	30 25 17						10,1	
32	0,6	50	S2	B18	200	120	PG	Gran 5 Björk 95	20 17	Försumpat Igenväxande diken	Föryng avv	1	100	120	1,4	
33	0,3	15	R2	G24	10	3	PG	Gran 100			Röjning	1			3,9	
34	0,2	0	K1	G24	0	0	PG			Lövuppslag	Markberedning Plantering Lövröjning	1 1 2				

Avdelningsbeskrivning

Skifte: 1

i = grön kommentar, ii = generell kommentar,
iii = åtgärdskommentar, iv = speciella värden ¹

Avd nr	Areal ha (-avdrag) [skikt]	Alder år	Hkl (Skikt)	SI	Virkesförråd		Mål klass	Trädslag		Med diam cm	Beskrivning	Åtgärd Alternativ	N ä r	Uttag inkl tillväxt		Årlig tillväxt m ³ sk/ha	Not ¹
					ha	avd								%	m ³ sk		
35	0,2	5	R1	G24	1	0	PG	Gran 30 Björk 70			Lövuppslag	Lövröjning	2			2,7	
36	0,8	50	S2	G24	170	136	PG	Tall 10 Gran 20 Björk 70	25 25 17		Olikåldrigt	Föryng avv	1	100	136	1,5	
37	0,4	5	R1	G24	1	0	PG	Gran 30 Löv 70			Lövuppslag Del av areal Planterat	Återväxtkontroll Lövröjning	1 1			2,7	
38	0,3	5	R1	G22	1	0	PG	Tall 40 Gran 40 Löv 20			Lövuppslag Luckigt Olikåldrigt	Hjälplantering Lövröjning	1 2			2,5	
39	0,2	30	G1	G22	150	30	PG	Tall 20 Gran 10 Björk 70	16 11 10		Olikåldrigt	Gallring Röjning Löv Röjning	1 2	50	15	5,9	
40	0,7 (-0,1)L	2	K2	G24	1	1	PG	Gran 100			Markberett Planterat Lövuppslag Många döda plantor	Hjälplantering Lövröjning	1 2			2,7	
41	0,4										Myr						
42	0,2										Haggmark						
43	0,2										Igenväxande						

Avdelningsbeskrivning

Skifte: 2

i = grön kommentar, ii = generell kommentar,
iii = åtgärdskommentar, iv = speciella värden ¹

Avd nr	Areal ha (-avdrag) [skikt]	Alder år	Hkl (Skikt)	SI	Virkesförråd		Mål klass	Trädslag		Med diam cm	Beskrivning	Åtgärd Alternativ	N ä r	Uttag inkl tillväxt		Årlig tillväxt m ³ /sk/ha	Not ¹
					ha	avd								%	m ³ sk		
44	3,7 (-0,1)L	38	G1	T26	180	648	PG	Tall 90 Gran 10	18 20		Gallrat Varier bonitet	Gallring	2	25	202	8,4	
45	0,9	10	R1	T24	1	1	PG	Tall 60 Gran 40			Lövuppslag Olikåldrigt	Plantröjning	2			2,6	
46	1,4 (-0,1)L	10	R1	T22	1	1	PG	Tall 80 Gran 20				Plantröjning	2			2,4	
47	0,2	5	R1	T24	1	0	PG	Tall 30 Gran 10 Björk 60			Lövuppslag Viltskador Löv älgbetat	Lövröjning	2			2,4	
48	0,7	120	S3	T16	140	98	PG	Tall 80 Björk 20	24 15		Sumpskog	Ingen åtgärd				2,7	
49	1,7 (-0,1)L	5	R1	T22	1	2	PG	Tall 90 Gran 10				Plantröjning	2			2,3	
50	0,2	100	S3	G16	100	20	PG	Tall 20 Gran 80	19 16		Sumpskog	Ingen åtgärd				3,0	
51	2,8	140	S2	T22	250	700	PG	Tall 100	29							3,8	
52	0,5	120	S2	T22	300	150	PG	Tall 65 Gran 35	29 23		Varier bonitet					5,1	
53	1,2	30	G1	T24	170	204	PG	Tall 90 Gran 10	13 14		Röjt	Underv röj f gallring Gallring	1 1	30	61	7,8	
54	2,0	35	G1	T22	130	260	PG	Tall 75 Gran 25	18 16		Röjt Varier bonitet	Gallring	1	30	78	5,9	

Avdelningsbeskrivning

Skifte: 2

i = grön kommentar, ii = generell kommentar,
iii = åtgärdskommentar, iv = speciella värden ¹

Avd nr	Areal ha (-avdrag) [skikt]	Alder år	Hkl (Skikt)	SI	Virkesförråd		Mål klass	Trädslag	Med diam cm	Beskrivning	Åtgärd Alternativ	N ä r	Uttag inkl tillväxt		Årlig tillväxt m ³ /sk/ha	Not ¹
					ha	avd							%	m ³ /sk		
55	1,7	5	R1	T24	1	2	PG	Tall 100		Markberett Planterat Lövuuppslag	Plantröjning	2			2,4	
56	2,5	5	R1	T24	1	3	PG	Tall 100		Markberett	Plantröjning	2			2,4	
56	[2,5]	140	ÖF	T24	60	150	PG	Tall 100	36		Avverkning ÖF	1	100	150	0,0	
57	1,0	5	R1	T22	1	1	PG	Tall 100		Markberett	Plantröjning	2			2,3	
57	[1,0]	140	ÖF	T22	50	50	PG	Tall 100	29		Avverkning ÖF	1	100	50	0,0	
58	0,8	20	R2	T24	30	24	PG	Tall 60 Gran 30 Björk 10			Röjning	1			4,4	
59	1,3	20	R2	G22	20	26	PG	Tall 30 Gran 50 Björk 20			Röjning	1			3,5	
60	0,1	150	S3	T20	80	8	PG	Tall 90 Gran 10	29 25	Blockigt	Ingen åtgärd				1,7	
61	0,3	20	R2	B20	30	9	PG	Tall 20 Gran 10 Björk 70		Delv försumpat	Lövröjning Gallring Löv	1 3	40	6	3,5	
62	2,1	15	R2	T22	10	21	PG	Tall 90 Gran 10			Röjning	1			2,6	

Avdelningsbeskrivning

Skifte: 2

i = grön kommentar, ii = generell kommentar,
iii = åtgärdskommentar, iv = speciella värden ¹

Avd nr	Areal ha (-avdrag) [skikt]	Alder år	Hkl (Skikt)	SI	Virkesförråd		Mål klass	Trädslag		Med diam cm	Beskrivning	Åtgärd Alternativ	N ä r	Uttag inkl tillväxt		Årlig tillväxt m ³ sk/ha	Not ¹
					ha	avd								%	m ³ sk		
63	0,2	30	G1	T22	90	18	PG	Tall	70	13		Röjning	1			5,6	
								Gran	15	11	Gallring	2		30	7		
								Björk	15	10							
64	1,7	20	R2	G22	20	34	PG	Tall	40			Röjning	1			3,7	
								Gran	60								
65	0,3	100	S1	T22	260	78	PG	Tall	85	29						5,3	
								Gran	15	21							
66	1,1										Myr						
67	4,8										Kraftledning						

SKOGSKARTA

Plan Heden 107:1
Församling Mora
Kommun Mora
Län Dalarnas län
Planen avser 2019 - 2028
Planläggare Jerker Axelsson
Utskriftsdatum 2019-06-17



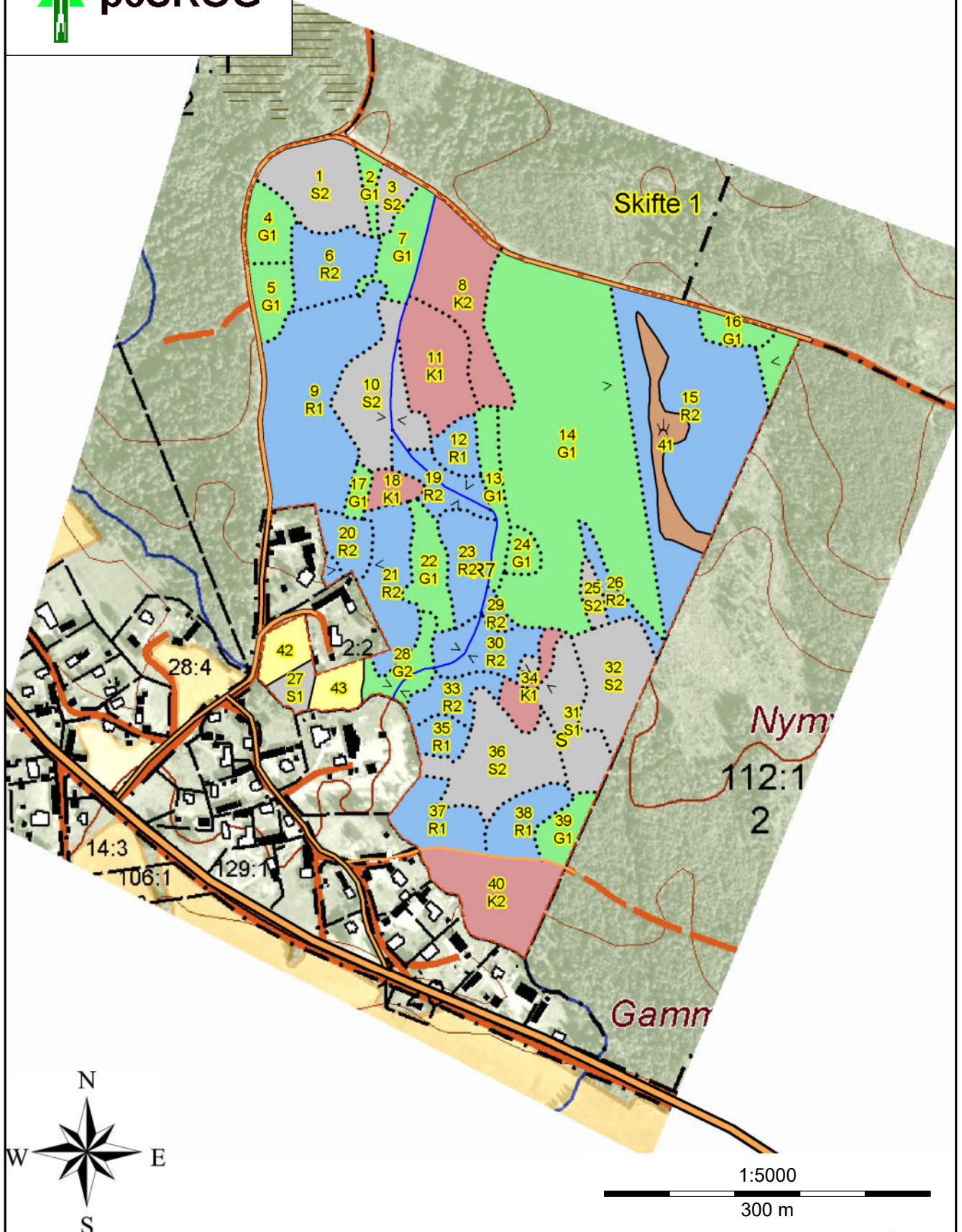
pcSKOG

Huggningsklass

-  Kalmark/föryngring
-  Röjningsskog
-  Gallringskog
-  Föryngringsavv-skog

Ägoslag

-  Myr
-  Inägomark
-  Övrig landareal



SKOGSKARTA

Plan Heden 107:1
Församling Mora
Kommun Mora
Län Dalarnas län
Planen avser 2019 - 2028
Planläggare Jerker Axelsson
Utskriftsdatum 2019-06-17



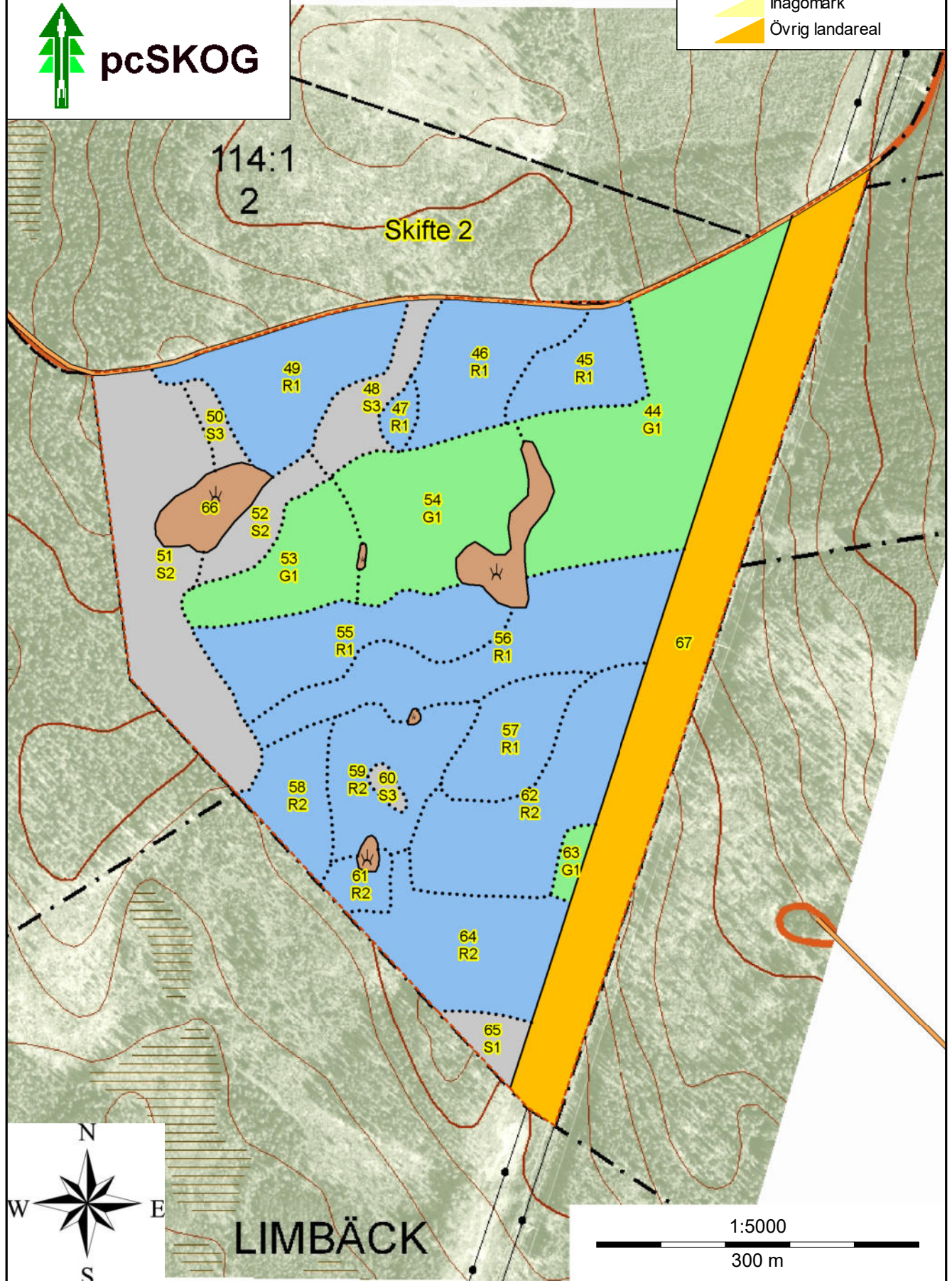
pcSKOG

Huggningsklass

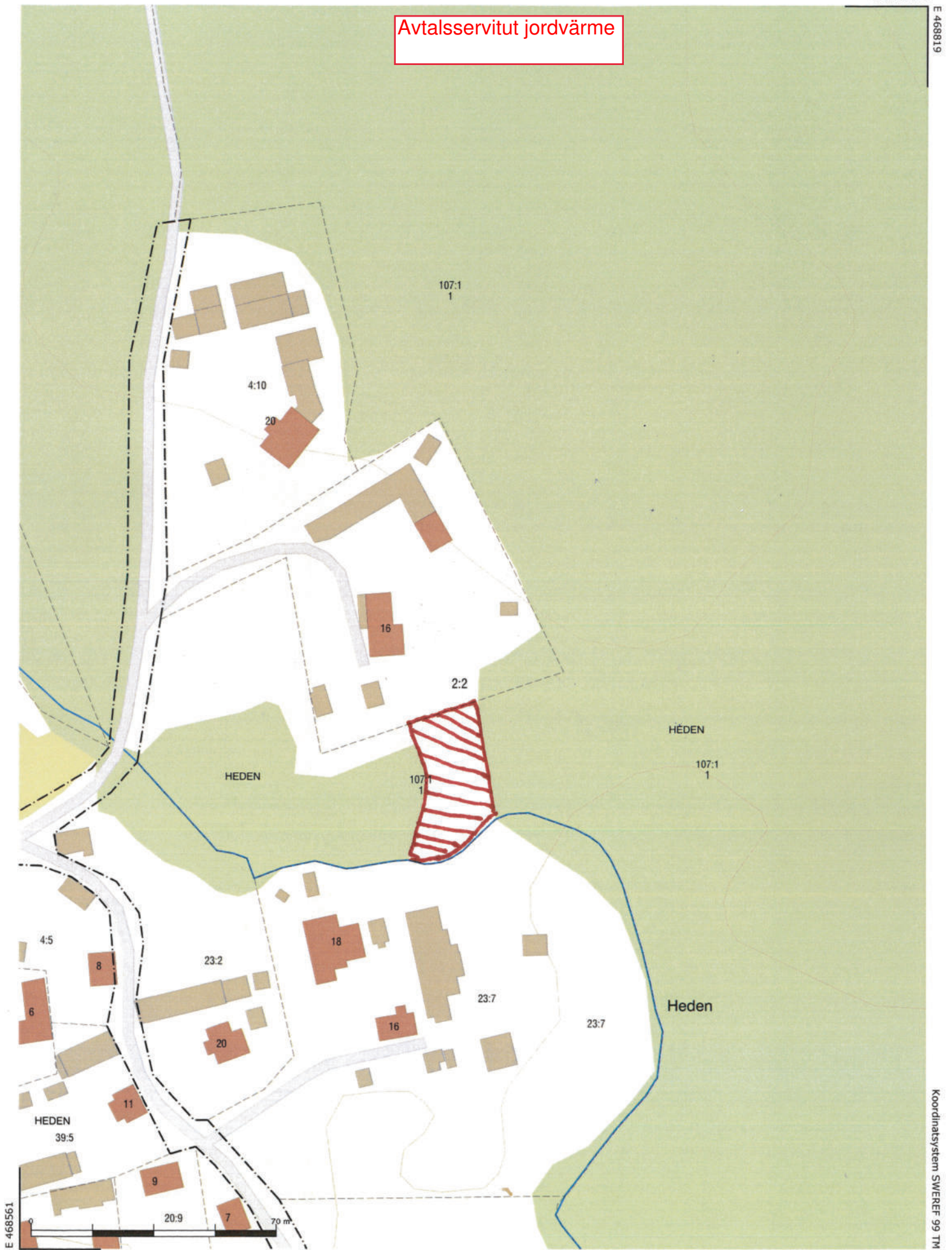
-  Kalmark/föryngring
-  Röjningsskog
-  Gallringskog
-  Föryngringsavv-skog

Ägoslag

-  Myr
-  Inägomark
-  Övrig landareal



Avtalsservitut jordvärme





Budblankett

Fastighet: **Mora Heden 107:1**

Bud:

Siffror

Bokstäver

Budgivare:

Namn

Personnummer

Adress

Mobilnummer/telnr

Postnr & ort

E-post

Budgivare:

Namn

Personnummer

Adress

Mobilnummer/telnr

Postnr & ort

E-post

Bank-
referens

Handpenningen lämnas vid kontraktets undertecknande med 10 % av köpeskillingen.

Jag/vi är medvetna om att säljaren har fri prövningsrätt liksom att vi tagit del av fastighetsbeskrivningen samt informationen i denna budblankett.

Budgivaren är medveten om att buden kommer att visas för den som blir köpare.

Budgivaren är medveten om att id-kontroll kommer att ske för den som blir köpare med hänvisning till "Lag om åtgärder vid penningtvätt" före avtalets undertecknande.

Läs mer om hur vi behandlar personuppgifterna enligt GDPR här:

<http://www.skogsbyragruppen.se/integritetspolicy>

Ort & datum

Underskrift

Budet skall vara oss tillhanda senast 2019-10-24 under adress Skogsbyrågruppen, Mora Skogsbyrå AB, Fridhemsgatan 1, 792 30 Mora eller e-post anders.henriksen@skogsbyragruppen.se
Märk kuvertet med "Heden 107:1".