



**Skogsbyrå
Gruppen**

Stor skogs & jaktegendom i Härjedalen

Härjedalen Hede Kyrkby 15:75

En rejäl fastighet med ett obebyggt skogsmarksskifte om totalt 713 ha. Fastigheten ligger ca 20 km sydväst om Hede mycket lättillgänglig via flera skogsbilvägar. Vacker miljö och omgivning i Lövåsvallen (se bild ovan). Skogsmarken uppgår till ca 528 ha och virkesförrådet utgörs av ca 40 700 m³sk, varav 9 400 m³sk är slutavverkningsmogen skog, huggningsklass S2. Medeltillväxten har beräknats till 3,3 m³sk per hektar och år. Fastigheten har väldigt goda jaktmöjligheter då den ingår i Brovallvålens jaktlag som jagar på en areal om ca 6 400 ha. Jaktlaget drivs som en ekonomisk förening där föreningen, förutom jakt, äger och förvaltar byggnader som nyttjas i samband med jakt.

Utgångspris: 9 000 000 kr.

Försäljningsförfarande: Skriftligt bud senast 2019-08-15

Ansvarig mäklare:

Anders Henriksen

Skogsbyrågruppen, Mora Skogsbyrå AB, Fridhemsgatan 1, 792 30 Mora

Tel: 0250-108 10, 070-208 86 85

anders.henriksen@skogsbyragruppen.se

www.skogsbyragruppen.se

Belägenhet

Fastigheten omfattar ett obebyggt skogsmarksskifte beläget ca 10 km söder om Långå och ca 20 km sydväst om Hede. Se översiktskartor i skala 1:125 000 och 1:50 000 samt skogskartor i skala 1:10 000 och 1:25 000.

Skogsmark

På fastigheten har det utförts en skogsinventering under augusti 2012 av PG Skogsservice AB (delar av fastigheten har inventerats under 2014. Skogsbruksplanen har påförts teoretisk tillväxt till och med 2018. Enligt inventeringen omfattar skogsmarken ca 528 ha med ett uppskattat virkesförråd om ca 40 700 m³sk varav ca 9 400 m³sk är skog i slutavverkningsbar ålder, huggningsklass S2. Fastighetens medelbonitet är beräknad till 3,3 m³sk/ha och år.

Skogsvårdslagen

På brukningsenheter större än 100 ha produktiv skogsmark får föryngringsavverkning inte ske i sådan utsträckning att mer än hälften av brukningsenhetens produktiva skogsmarksareal kommer att bestå av kalmark och skog yngre än 20 år. Detta innebär med hänsyn till ransoneringsregeln att den S2-skog som finns på fastigheten för närvarande kan föryngringsavverkas. (Om man äger skogsfastighet i Härjedalens kommun sedan tidigare beräknas avverkningsmöjligheten på hela innehavet i kommunen).

Jakt & Fiske

Fastigheten ingår i Brovallvålen's jaktlag. Jaktlaget jagar på en areal om ca 6 500 ha. Jaktlaget drivs som en ekonomisk förening där föreningen, förutom jakt, äger och förvaltar byggnader som nyttjas i samband med jakt. Inträde i jaktlaget sker genom medlemsansökan och till medlemskapet tillkommer inträdeskostnader samt årliga kostnader för jakt och byggnadsunderhåll samt medlemskap. För mer information kring föreningen och jakt kan ordförande Tord Bergström kontaktas på tfn 070-508 02 55: Hede Kyrkby 15:75 ingår i Hede älgskötselområde.



Avdelning 34.



Avdelning 37. Vackra Lövåsvallen



Avdelning 39.

Fastighetsgränser

Fastighetens gränser kan vara bristfälligt uppmärskade. Säljaren svarar inte för ytterligare uppmärskning av dessa.

Natur och Kultur

Det finns registrerade nyckelbiotoper som berör avdelning 15 (ca 3,1 ha), avdelning 33

(15,2 ha), avdelning 51 (ca 6,0 ha), avdelning 63 (ca 4,9 ha), avdelning 64 (ca 4,2 ha) och avdelning 68 (ca 0,8 ha) samt liten del av avdelning 42 (ca 0,1 ha).

Naturvårdsavtal finns inom följande avdelningar: 4, 15, 33, 40, 51, 63, 64 och 68. Naturvårdsavtalen berör hela eller större delen av avdelningarna. Den totala arealen med naturvårdsavtal uppgår till ca 48,2 ha.



Avdelning 56.



Avdelning 41.

Arealuppgifter

Fastighetens areal enligt fastighetsregistret uppgår till 706,0707 ha.

Arealuppgifter enligt skogsbruksplan. Totalt 712,5 ha fördelat på skogsmark 527,5 ha, myrimpediment 172,0 ha, bergimpediment 1,3 ha, väg och kraftledning 7,2 ha samt övrig mark 4,5 ha.

Taxeringsvärde

Taxeringsvärdet är fastställt för år 2018 och uppgår till totalt 5 785 000 kr fördelat på skogsmark 5 598 000 kr samt skog med restriktion 187 000 kr.

Belåning

Egendomen säljs fri från lån.

Pantbrev och inteckningar

Fastigheten är gravationsfri.

Avtalsrättigheter

Nyttjanderätt: Område. Akt 13/7835
Naturvårdsavtal berörande avd 63 samt 64.
Enligt avtal ca 8,8 ha
Avtalet giltigt 2013-2063.

Nyttjanderätt: Område. Akt 13/7836.
Naturvårdsavtal berörande avd 15.
Enligt avtal ca 2,8 ha.
Avtalet giltigt 2013-2063.

Nyttjanderätt: Område. Akt 13/7837
Naturvårdsavtal berörande avd 63.
Enligt avtal ca 1,9 ha.
Avtalet giltigt 2013-2063

Nyttjanderätt: Område. Akt 13/7840
Naturvårdsavtal berörande avd 51.
Enligt avtal ca 6,5 ha.
Avtalet giltigt 2013-2063.

Nyttjanderätt: Område. Akt: 13/7841
Naturvårdsavtal berörande avd 4.
Enligt avtal ca 6,5 ha.
Avtalet giltigt 2013-2063.

Nyttjanderätt: Naturvårdsavtal.
Akt: D-2015-00191859:1
Naturvårdsavtal berörande avd 68.
Enligt avtal ca 0,7 ha.
Avtalet giltigt 2015-2065

Nyttjanderätt: Naturvårdsavtal
Akt: D-2015-00191860:1
Naturvårdsavtal berörande avd 40.
Enligt avtal ca 4,9 ha.
Avtalet giltigt 2015-2065

Nyttjanderätt: Naturvårdsavtal.
Akt: D-2015-00191861:1

Naturvårdsavtal berörande avd 33.
Enligt avtal ca 16,1 ha.
Avtalet giltigt 2015-2065.

Servitut

Rättigheter-förmån: Väg (Officialservitut).
Avser Rytjärnsvägen. Vid nyttjande av vägen svarar användare för eventuella skador på vägen.

Gemensamhetsanläggning

Härjedalen Hede Kyrkby ga:12.

Andel: 0,4 av totalt 44,9.

Förvaltas av Västsätervägens samfällighetsförening. Förvaltningen avser utförande samt drift. Uttaxering sker årligen, under 2016-2018 har avgiften varit 105 kr/år. Under 2019 har uttaxeringen uppgått till 120 kr. Nya delägare debiteras en engångskostnad om 700 kr.

Samfällighetsföreningen anordnar en arbetsdag varje sommar med efterföljande samkväm på kvällen. Fastighetsägare som ej deltar på arbetsdagen debiteras en kostnad om 800 kr. Skadas vägen så bekostar den fastighetsägare som orsakat skadan återställandet av vägen. Frågor angående Hede Kyrkby ga:12 besvaras av kassör Karl-Olov Sundling, tfn 070-368 37 71.

Fastighetsbildning

Vid eventuell fastighetsreglering till eget innehav svarar köparen för förrättningskostnaden.

Försäljningsförfarande

Försäljning av fastigheten sker genom skriftligt bud. Säljaren förbehålls fri prövningsrätt. Efter anbudstidens utgång kan säljaren fritt anta inkommet skriftligt anbud eller erbjuda anbudsbudgivare att delta i en efterföljande förhandling/budgivningsauktion.

Skriftligt bud skall vara Skogsbyrågruppen, Mora Skogsbyrå, Fridhemsgatan 1, 792 30 Mora tillhanda senast 2019-08-15. Det går även bra att maila anbudet till: anders.henriksen@skogsbyragruppen.se
Använd gärna bifogad budblankett. Märk kuvertet med "Hede Kyrkby 15:75".



Jakttorn nära Lövåsvallen.



Avdelning 27.

Betalningsvillkor

10 % av köpeskillingen erläggs kontant som handpenning vid kontraktstecknandet och resterande senast vid tillträdet.

Visning

Ingen visning av fastigheten kommer att ske.

Besiktning och undersökningsplikt

Köparen har enligt jordabalken ett långtgående ansvar att själv undersöka fastigheten och förvissa sig om dess skick, gränser och areal före köpet. Köparen ges därför möjlighet att, på egen hand eller med hjälp av sakkunnig, före köpet besiktiga fastigheten och därigenom skaffa sig kännedom om det skick vari den befinner sig.

Uppgifter i denna fastighetsbeskrivning har enbart lämnats för att informera och underlätta köparens egen undersökning av fastigheten.

Uppskattningen av fastighetens skogliga innehåll bygger på stickprovsvisa mätningar i varje avdelning med hjälp av relaskop, höjdmätare och klave. Avvikelse från verkliga förhållanden kan således förekomma både i enskilda bestånd samt summan av dessa på grund av uppskattningsmetodens relativa osäkerhet. Uppgifterna ger därför ingen garanti för att fastighetens skogliga innehåll är exakt beräknade och fritar inte en köpare från sin undersökningsplikt vid förvärv.

I köpekontraktet kommer det tas in en klausul där det betonas att de i fastighetsbeskrivningen lämnade uppgifterna om skogen är ungefärliga och normalt inte kan grunda köprättsligt ansvar.

Förvärvstillstånd

Fastigheten ligger inom glesbygdsområde enligt jordförvärvslagen, varför förvärvstillstånd krävs, utom för den som är bosatt sedan 12 månader inom det glesbygdsområde där fastigheten är belägen.

Förvärvstillstånd krävs alltid för juridisk person.

Ansökan om förvärvstillstånd sänds till Länsstyrelsen Dalarna, 791 84 Falun inom 10 dagar efter kontraktssdagen. Avgift för förvärvsprövning utgår, ca 3 700 kr, och inbetalas av köparen i samband med ansökan.



Ansvarig fastighetsmäklare

Anders Henriksen, Skogsbyrågruppen
Mora Skogsbyrå AB, Fridhemsgatan 1,
792 30 Mora. Telefon 0250-108 10

anders.henriksen@skogsbyragruppen.se



Mäklarassistent

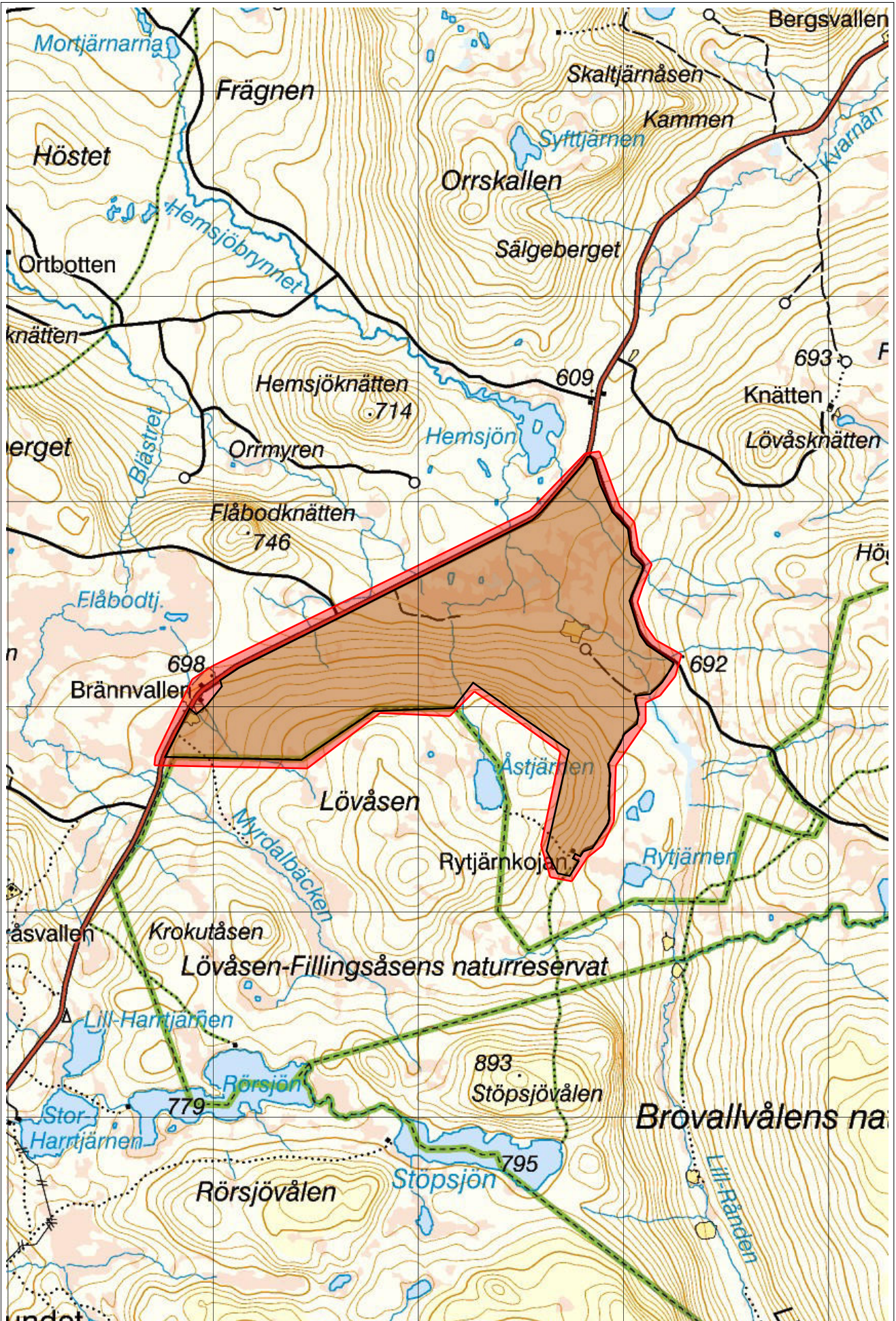
Fredrik Mikaelsson, Skogsbyrågruppen
Mora Skogsbyrå AB, Fridhemsgatan 1,
792 30 Mora. Telefon 0250-108 07

fredrik.mikaelsson@skogsbyragruppen.se



Avdelning 65.

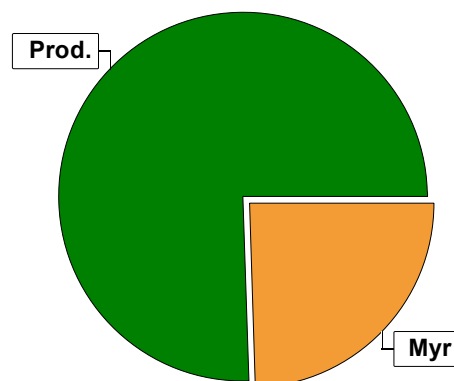




Sammanställning över fastigheten

Arealer

	hektar	%
Produktiv skogsmark	527,5	74
Myr/kärr/mosse	172,0	24
Berg/Hällmark	1,3	<1
Inäga/åker	0,0	<1
Väg och kraftledning (linjeavdrag)	7,2	<1
Annat	4,5	<1
Summa landareal	712,5	
Vatten	0,0	



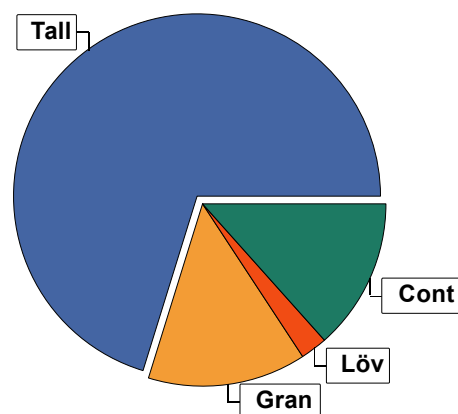
Virkesförråd

	m³sk	%
Totalt	Tall 28581	71
	Gran 5715	14
	Löv 962	2
	Cont 5448	13

m³sk
40706

Medeltal

m³sk per hektar
77



Bonitet

Fastighetens medelbonitet är beräknad till
m³sk per ha
3,3

Tillväxt

Tillväxt för perioden 2018 - 2027 beräknad med hänsyn till föreslagna åtgärder
m³sk per år
1738

Avverkningsförslag

	m³sk
Föryngringsavverkning	0
Gallring	0
Totalt under perioden	0

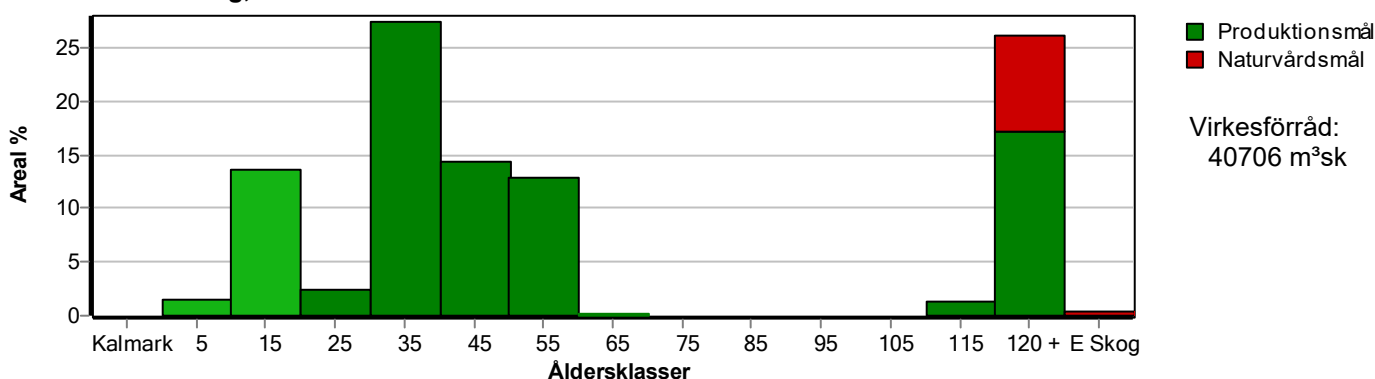
Förväntad tillväxt första växtsäsongen
m³sk
1662
m³sk per ha
3,2



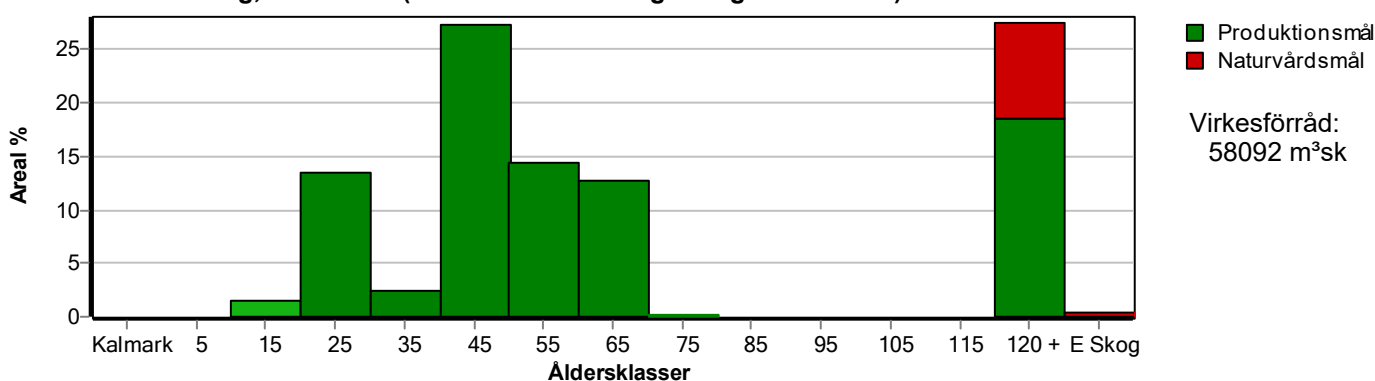
Skogens fördelning på åldersklasser

Åldersklass	Areal		Virkesförråd					
	ha	%	Totalt m³sk	m³sk /ha	Tall %	Gran %	Cont %	Löv %
Kalmark								
- 9 år	7,5	1	98	13	100			
10 - 19	71,5	14	501	7	100			
20 - 29	12,7	2	280	22	92		7	1
30 - 39	144,5	27	8339	58	33		63	4
40 - 49	76,0	14	5470	72	95	1	2	2
50 - 59	67,5	13	8087	120	92	3		5
60 - 69	0,6		17	28	100			
70 - 79								
80 - 89								
90 - 99								
100 - 109								
110 - 119	7,3	1	1080	148	100			
120 +	137,8	26	16758	122	67	32		1
Lågprodskog(E) ÖF/Skikt	2,1		76	36	10	40		50
Summa/Medel	527,5	100	40706	77	70	14	13	2

Arefördelning, aktuell



Arefördelning, om 10 år (förutsatt att föreslagna åtgärder utförs)



Aktuell andel kalmark och skog yngre än 20 år är 15 % (79,0 ha) och om 10 år (förutsatt att föreslagna åtgärder utförs) 1 % (7,5 ha).



Skogens fördelning på huggningsklasser

Huggningsklass	Areal		Virkesförråd					
	ha	%	Totalt m ³ sk	m ³ sk /ha	Tall %	Gran %	Cont %	Löv %
Kalmark K1								
K2								
Röjningsskog R1	7,5	1	98	13	100			
R2	94,2	18	1050	11	83		15	2
Gallringsskog G1	278,6	53	21644	78	70	2	24	4
G2								
Föryngrings- avverknings- skog S1								
S2	69,8	13	9363	134	83	17		
S3	75,3	14	8475	113	54	45		2
Lågproducer- ande skog E1	2,1		76	36	10	40		50
E2								
E3								
Överstånd/Skikt								
Summa/Medel	527,5	100	40706	77	70	14	13	2

Kalmark

K1 Obehandlad kalmark

Mark där åtgärd(er) behövs för att erhålla tillfredsställande föryngring.

K2 Behandlad kalmark

Mark som fullständigt behandlats med återväxt-åtgärder men där föryngringen inte säkerställts.

Röjningsskog

R1 Plantskog

Säkerställd föryngring upp till 1,3 m medelhöjd.

R2 Ungskog

Skog som är över 1,3 m och som i utvecklings-hänseende motsvarar röjningsskog.

Gallringsskog

G1 Normal gallringsskog

Skog som är yngre än skyddsåldern (lägsta ålder för föryngringsavverkning).

G2 Äldre gallringsskog

Skog som uppnått skyddsåldern och där nästa lämpliga åtgärd normalt är gallring.

Föryngringsavverkningsskog

S1 Skog som kan föryngringsavverkas

Normalt föreslås ingen avverkningsåtgärd under planperioden.

S2 Skog som är mogen att föryngringsavverkas

Normalt infaller en avverkningsåtgärd under planperioden.

S3 Skog i föryngringsbar ålder

Föryngringsavverkning bör dock inte utföras.

Lågproducerande skog

E1 Restskog

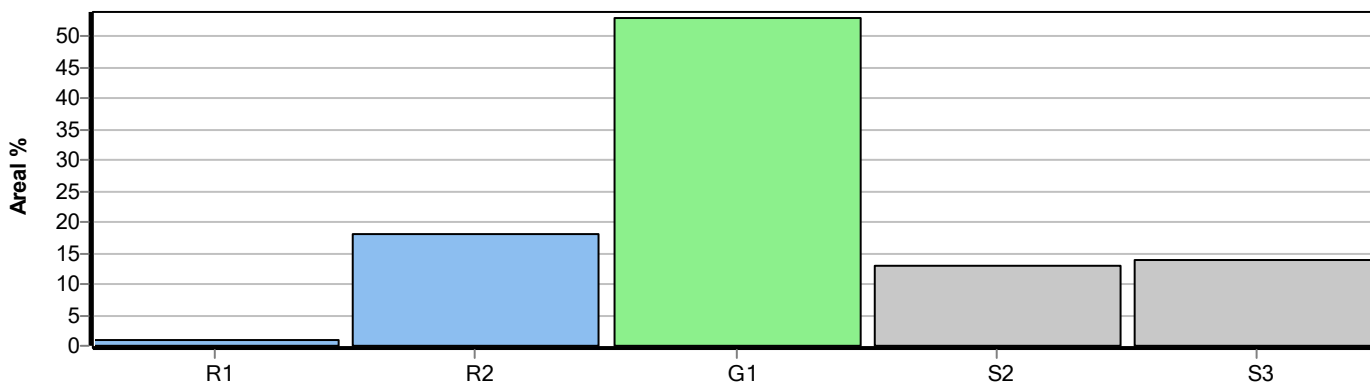
Skog som lämnats efter avverkning eller som uppkommit på grund av skada.

E2 Gles skog

Gles skog eller skog av ett för marken olämpligt träslag.

E3 Skog av hagmarkskaraktär

Gles skog av hagmarkskaraktär.



Avdelningsbeskrivning

Skifte: 1

i = grön kommentar, ii = generell kommentar,
iii = åtgärdskommentar, iv = speciella värden ¹

Avd nr	Areal ha (-avdrag) [skikt]	Alder år	Hkl (Skikt)	SI	Virkesförråd		Mål klass	Trädslag		Med diam cm	Beskrivning	Åtgärd Alternativ	N ä r	Uttag inkl tillväxt		Årlig tillväxt m ³ sk/ha	Not ¹
					ha	avd								%	m ³ sk		
1	1,9 (-0,2)L	136	S2	G16	148	252	PG	Tall 40 Gran 60	31 25		Fuktig (3)					3,1	
2	2,0 (-0,2)L										Torvmark F.d inäga Delv.igenväxt						
3	7,6	166	S2	G16	107	813	PG	Tall 25 Gran 75	29 25		Glest Gammal granskog Frisk (2)					2,1	
4	7,3	176	S3	G16	107	781	NO,b	Tall 20 Gran 80	29 25		Glest Gammelgran Nyckelbiotop Naturvårdsavtal Frisk (2)	Ingen åtgärd				1,9	i
5	1,8	176	S2	G16	198	356	PG	Gran 100	25		Fuktstråk Fuktig (3)					2,9	
6	17,3	36	G1	T15	27	467	PG	Tall 90 Löv 10	9, 5,		Mkt glest Lövuppslag Frisk (2)					2,2	
7	15,9 (-0,5)L	36	G1	C18	112	1725	PG	Cont 100	14		Contortatall Frisk (2)					6,9	
8	13,6 (-0,5)L	36	G1	T16	68	891	PG	Tall 95 Löv 5	13 9,		Lövstråk Fuktig (3)					4,2	

Avdelningsbeskrivning

Skifte: 1

i = grön kommentar, ii = generell kommentar,
iii = åtgärdskommentar, iv = speciella värden ¹

Avd nr	Areal ha (-avdrag) [skikt]	Alder år	Hkl (Skikt)	SI	Virkesförråd		Mål klass	Trädslag		Med diam cm	Beskrivning	Åtgärd Alternativ	N ä r	Uttag inkl tillväxt		Årlig tillväxt m ³ /ha	Not ¹
					ha	avd		%	m ³ /sk								
9	30,8	36	G1	T16	39	1201	PG	Tall 90 Löv 10	11 7,		Glest Lövuppslag Fuktig (3)					2,9	
10	4,8	36	G1	C18	126	605	PG	Cont 100	18		Contortatall Frisk (2)					7,4	
11	14,3 (-0,7)L	51	G1	T16	84	1142	PG	Tall 80 Gran 5 Löv 15	19 11 8,		Lövstråk Fuktiga partier Glest Fuktig (3)					3,7	
12	1,4	46	G1	T14	68	95	PG	Tall 100	13		Fuktiga partier Fuktig (3)					3,4	
13	18,9	51	G1	T16	114	2155	PG	Tall 100	18		Välslutet Frisk (2)					4,6	
14	2,3	166	S3	G14	51	117	NO,b	Gran 100	26		Gammelgran Glest Kantz m reservat Frisk (2)					1,3	i
15	5,2	176	S3	G14	66	343	NO,b	Gran 100	27		Gammelgran Kantz m naturreservat Glest Naturvårdsavtal Frisk (2)	Ingen åtgärd				1,4	i
16	4,0	31	R2	T14	27	108	PG	Tall 90 Löv 10			Fuktiga partier Glest Fuktig (3)					2,4	

Avdelningsbeskrivning

Skifte: 1

i = grön kommentar, ii = generell kommentar,
iii = åtgärdskommentar, iv = speciella värden ¹

Avd nr	Areal ha (-avdrag) [skikt]	Alder år	Hkl (Skikt)	SI	Virkesförråd		Mål klass	Trädslag		Med diam cm	Beskrivning	Åtgärd Alternativ	N ä r	Uttag inkl tillväxt		Årlig tillväxt m ³ /sk/ha	Not ¹
					ha	avd								%	m ³ /sk		
17	24,9	46	G1	T16	112	2789	PG	Tall	100	15	Frisk (2)					4,8	
18	31,8 (-0,8)L	51	G1	T18	140	4340	PG	Tall Gran Löv	90 5 5	15 13 10	Fuktig (3)					5,4	
19	5,3 (-0,4)L	136	S2	T16	158	774	PF,b 40 %	Tall	100	24	Varier dimension Gammeltall m. Kantz m myr Myrholme Frisk (2)					2,9	
20	3,1	31	G1	T16	43	133	PG	Tall	100	11	Flerskiktat Torr (1)					3,5	
21	4,7	46	G1	T14	42	197	PG	Tall Löv	95 5	13 6,	Försumpat Glest Lövuppslag Fuktig (3)					2,4	
22	4,5	46	G1	T16	89	401	PG	Tall	100	17	Fuktstråk Fuktig (3)					4,3	
23	2,8	46	G1	T15	68	190	PG	Tall	100	13	Torr (1)					3,5	
24	13,1	46	G1	T16	58	760	PG	Tall	100	12	Glest Fuktig (3)					3,2	
25	1,8	36	G1	B14	53	95	PF,b 50 %	Tall Gran Löv	20 10 70	13 11 8,	Klent löv Olikåldrigt Kantz m myr Fuktig (3)					3,6	

Avdelningsbeskrivning

Skifte: 1

i = grön kommentar, ii = generell kommentar,
iii = åtgärdskommentar, iv = speciella värden ¹

Avd nr	Areal ha (-avdrag) [skikt]	Alder år	Hkl (Skikt)	SI	Virkesförråd		Mål klass	Trädslag		Med diam cm	Beskrivning	Åtgärd Alternativ	N ä r	Uttag inkl tillväxt		Årlig tillväxt m ³ sk/ha	Not ¹
					ha	avd								%	m ³ sk		
26	5,5	41	G1	T16	32	176	PG	Tall 100	10		Glest Frisk (2)					2,3	
27	5,9	31	R2	C18	30	177	PG	Tall 10 Cont 90			Contortatall Enstaka öf Torr (1)					3,3	
28	1,2	36	G1	G14	33	40	PG	Tall 100	9,		Mkt.glest Fuktig (3)					2,9	
29	1,8	51	G1	T14	42	76	PG	Tall 100	15		Glest Frisk (2)					2,3	
30	6,5	44	G1	T16	44	286	PG	Tall 90 Gran 10	14 13		Torr (1)					2,7	
31	5,1	44	G1	C20	33	168	PG	Tall 20 Cont 80	11 12		Torr (1)					2,6	
32	1,3										Berg						
33	16,9	154	S3	T17	138	2332	PF,b 25 %	Tall 80 Gran 20	28 24		Glest Luckigt Delv.brant Naturvårdsavtal Frisk (2)					2,4	i
34	13,5	144	S2	T18	157	2120	PG	Tall 100	28		Frisk (2)					2,8	
35	5,9	46	G1	T16	58	342	PG	Tall 90 Löv 10	21 13		Varier slutenhet Delv.lövuppslag Frisk (2)					3,1	

Avdelningsbeskrivning

Skifte: 1

i = grön kommentar, ii = generell kommentar,
iii = åtgärdskommentar, iv = speciella värden ¹

Avd nr	Areal ha (-avdrag) [skikt]	Alder år	Hkl (Skikt)	SI	Virkesförråd		Mål klass	Trädslag		Med diam cm	Beskrivning	Åtgärd Alternativ	N ä r	Uttag inkl tillväxt		Årlig tillväxt m ³ sk/ha	Not ¹
					ha	avd								%	m ³ sk		
36	0,7	36	R2	T14	5	3	PG	Tall Löv	30 70		Glest Älgbetat löv Frisk (2)					0,4	
37	2,7										F.d inäga Lövåsvallen						
38	36,1	16	R2	T17	7	253	PG	Tall	100		Välslutet Torr (1)					1,8	
39	2,2	134	S2	T18	167	367	PG	Tall Gran	90 10	27 23	Frisk (2)					3,1	
40	4,9	144	S3	T17	157	769	PG	Tall Gran	80 20	29 24	Naturvårdsavtal Frisk (2)					2,8	
41	5,1	124	S2	T17	182	928	PG	Tall	100	27	Frisk (2)					3,4	
42	6,7	16	R2	T17	7	47	PG	Tall	100		Välslutet Torr (1)					1,8	
43	3,0	144	S3	T17	103	309	NO,b	Tall Gran	70 30	26 22	Gammeltall Brandljud Fuktstråk Fuktig (3)	Ingen åtgärd				2,1	i
44	0,6	64	G1	T17	29	17	PG	Tall	100	21	Glest Frisk (2)					1,5	
45	0,6	29	G1	C22	33	20	PG	Cont	100	23	Contortatall Frisk (2)					4,3	

Avdelningsbeskrivning

Skifte: 1

i = grön kommentar, ii = generell kommentar,
iii = åtgärdskommentar, iv = speciella värden ¹

Avd nr	Areal ha (-avdrag) [skikt]	Alder år	Hkl (Skikt)	SI	Virkesförråd		Mål klass	Trädslag		Med diam cm	Beskrivning	Åtgärd Alternativ	N ä r	Uttag inkl tillväxt		Årlig tillväxt m ³ sk/ha	Not ¹
					ha	avd								%	m ³ sk		
46	28,0 (-0,1)L	16	R2	T17	7	195	PG	Tall 100			Välslutet Torr (1)					1,8	
47	31,8 (-0,4)L	31	G1	C20	65	2041	PG	Cont 100	13		Contortatall Frisk (2)					5,8	
48	2,0 (-0,1)L	21	R2	T16	19	36	PG	Tall 90 Löv 10			Enstaka öf Flerskiktat Torr (1)					2,7	
49	12,5 (-0,2)L	31	G1	C18	62	763	PG	Cont 100	14		Contortatall Frisk (2)					5,3	
50	2,1	136	E1	G12	36	76	NO,b	Tall 10 Gran 40 Löv 50	29 21 10		Torvmark Glest Fuktig (3)	Ingen åtgärd				0,8	
51	6,1	166	S3	G16	127	775	NO,b	Tall 10 Gran 85 Löv 5	29 25 18		Bäckdrog Fin stenbäck Nyckelbiotop Naturvårdsavtal Fuktig (3)	Ingen åtgärd				2,3	
52	2,9 (-0,2)L	31	G1	T16	33	89	PG	Tall 70 Gran 20 Löv 10	11 9, 7,		Frisk (2)					2,9	
53	10,3 (-0,1)L	28	R2	T16	22	224	PG	Tall 100			Delv.älgskador Torr (1)					2,4	

Avdelningsbeskrivning

Skifte: 1

i = grön kommentar, ii = generell kommentar,
iii = åtgärdskommentar, iv = speciella värden ¹

Avd nr	Areal ha (-avdrag) [skikt]	Alder år	Hkl (Skikt)	SI	Virkesförråd		Mål klass	Trädslag		Med diam cm	Beskrivning	Åtgärd Alternativ	N ä r	Uttag inkl tillväxt		Årlig tillväxt m ³ sk/ha	Not ¹
					ha	avd								%	m ³ sk		
54	14,8	156	S2	T15	102	1510	PF,b 25 %	Tall 80 Gran 20	28 21		Varier virkesförråd Myruddar Fuktig (3)					1,9	
55	4,8	156	S3	G16	122	586	NO,b	Tall 20 Gran 80	25 21		Bäckdrog Nyckelbiotop Torra barrträd Myrholme Blöt (4)	Ingen åtgärd				2,4	
56	2,3 (-0,1)L	56	G1	T16	170	374	PG	Tall 100	19		Frisk (2)					5,4	
57	1,7 (-0,1)L	46	G1	G16	42	67	PG	Gran 30 Löv 70	11 7,		Fuktig (3)					2,2	
58	2,5	126	S3	T14	72	180	NO,b	Tall 80 Gran 20	14 12		Myrholmar Fuktig (3)	Ingen åtgärd				1,7	
59	2,9	126	S2	T14	46	133	PF,b 10 %	Tall 100	23		Glest Torvmark Kantz m myr Torr (1)					1,3	
60	11,4 (-0,3)L	136	S3	T14	92	1021	NO,b	Tall 60 Gran 30 Löv 10	21 15 12		Övervägande Enst.tallbackar Blöt (4)	Ingen åtgärd				1,9	
61	5,0 (-0,4)L	126	S2	T16	122	561	PG	Tall 100	21		Varier dimension Frisk (2)					2,5	

Avdelningsbeskrivning

Skifte: 1

i = grön kommentar, ii = generell kommentar,
iii = åtgärdskommentar, iv = speciella värden ¹

Avd nr	Areal ha (-avdrag) [skikt]	Alder år	Hkl (Skikt)	SI	Virkesförråd		Mål klass	Trädslag		Med diam cm	Beskrivning	Åtgärd Alternativ	N ä r	Uttag inkl tillväxt		Årlig tillväxt m ³ sk/ha	Not ¹
					ha	avd		Tall	Gran					%	m ³ sk		
62	7,8 (-0,3)L	8	R1	T16	13	98	PG	Tall 100			Torr (1)					1,8	
63	6,1 (-0,1)L	126	S3	T16	122	732	PF,b 15 %	Tall 80 Gran 20	25 20		Delv.försumpat Kantz m myr Udde i myr Naturvårdsavtal Fuktig (3)					2,5	
64	5,4 (-0,2)L	141	S3	G16	102	530	NO,b	Tall 30 Gran 70	25 17		Sumpskog Bäckdrog Naturvårdsavtal Nyckelbiotop Blöt (4)	Ingen åtgärd				2,4	
65	8,0 (-0,7)L	116	S2	T16	148	1080	PF,b 25 %	Tall 100	25		Flerskiktat Varier dimension Gammelt m. brandljud Torr (1)					3,0	
66	172,6 (-0,6)L										Myr						
67	3,4	154	S2	T17	138	469	PG	Tall 80 Gran 20	29 25							2,4	
68	0,8	16	R2	T17	7	6	PG	Tall 100			Naturvårdsavtal					1,8	

SKOGSKARTA

Plan Hede Kyrkby 15:75
Församling Hedebygden, del
Kommun Härjedalen
Län Jämtlands län
Planen avser 2018 - 2027
Planläggare PG Skogsservice AB
Utskriftsdatum 2019-06-25



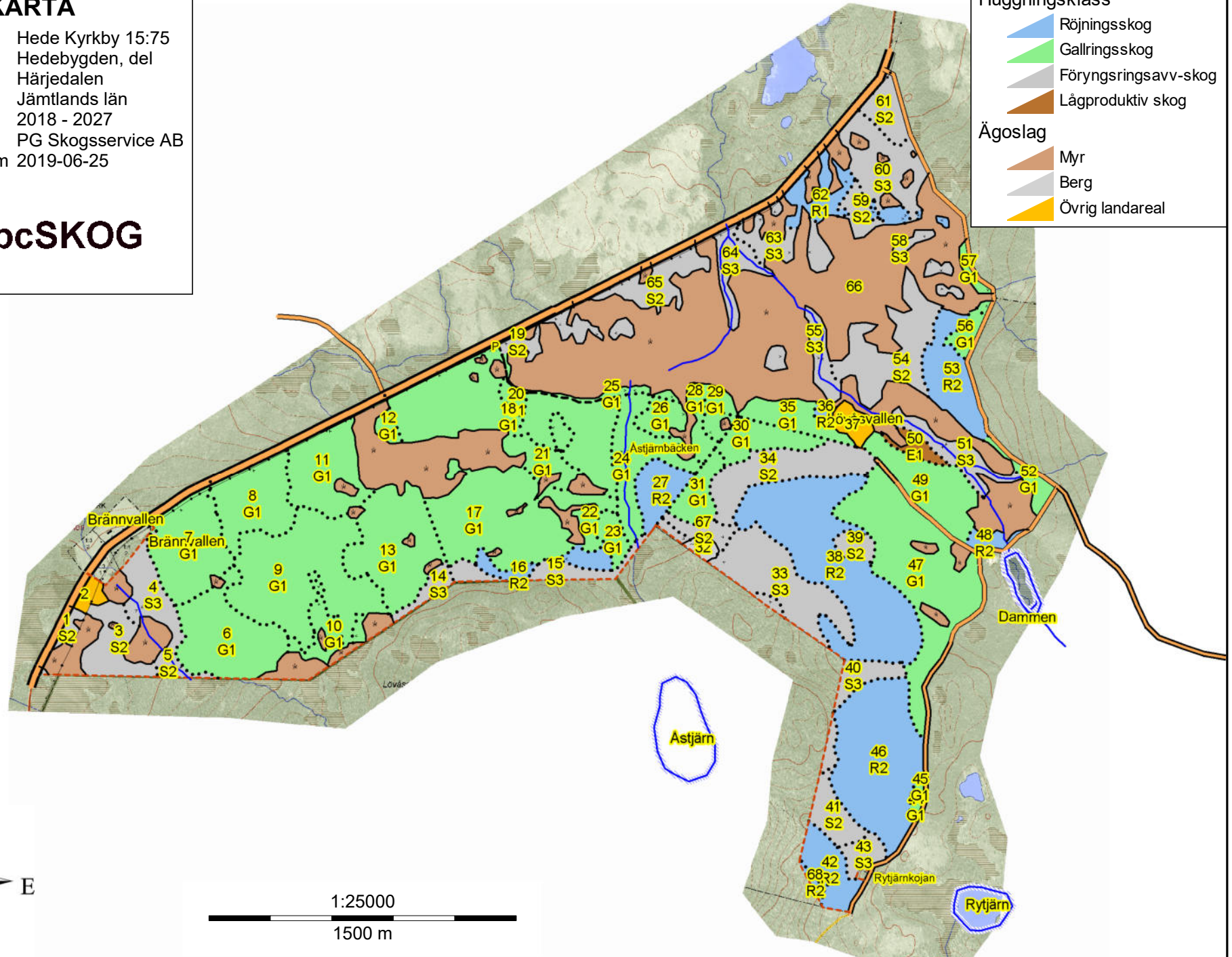
pcSKOG

Huggningsklass

- Röjningsskog
- Gallringskog
- Föryngringsavv-skog
- Lågproduktiv skog

Ägoslag

- Myr
- Berg
- Övrig landareal



SKOGSKARTA

Plan Hede Kyrkby 15:75
Församling Hedebygden, del
Kommun Härjedalen
Län Jämtlands län
Planen avser 2018 - 2027
Planläggare PG Skogsservice AB
Utskriftsdatum 2019-06-25

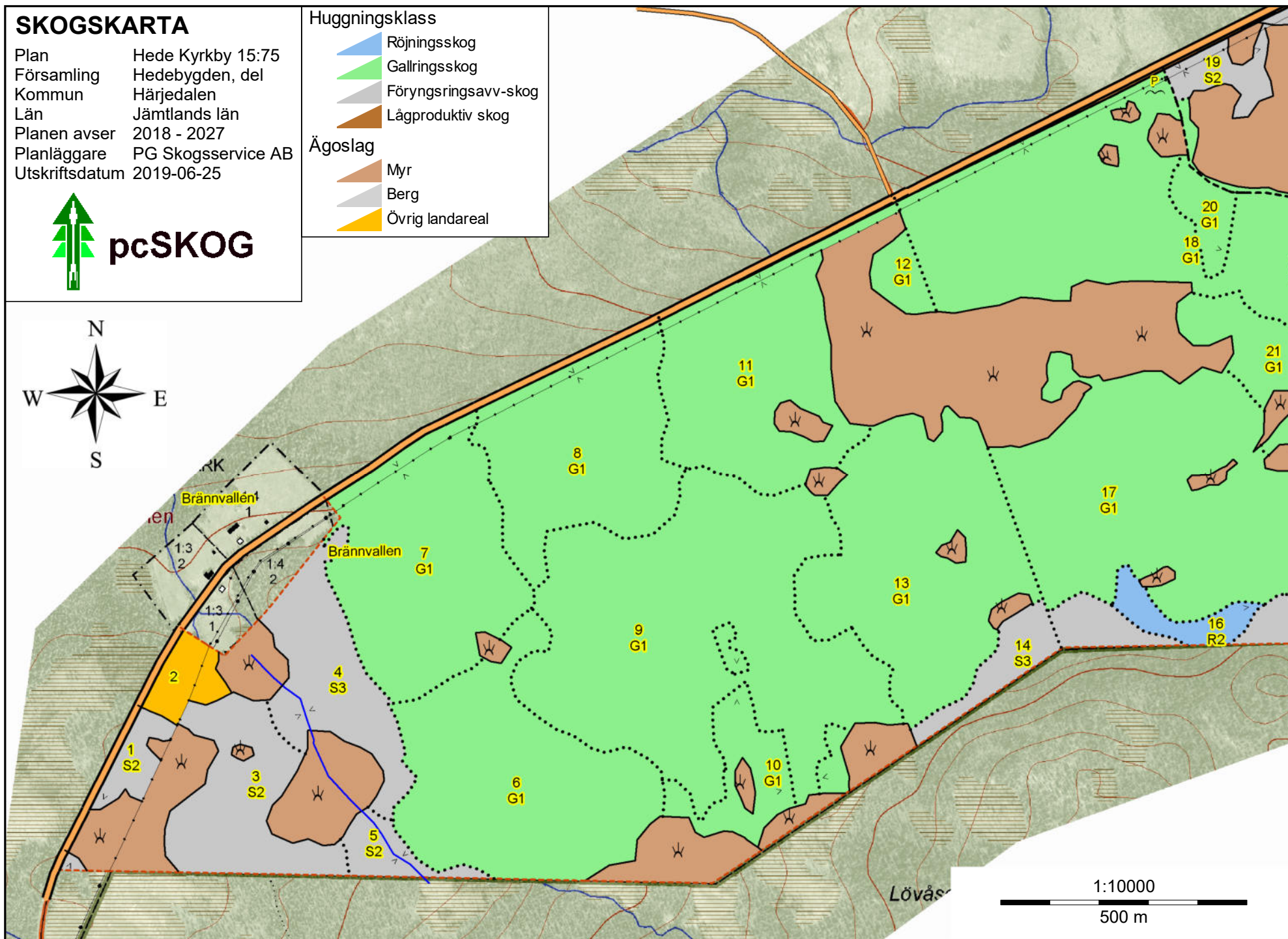


Huggningsklass

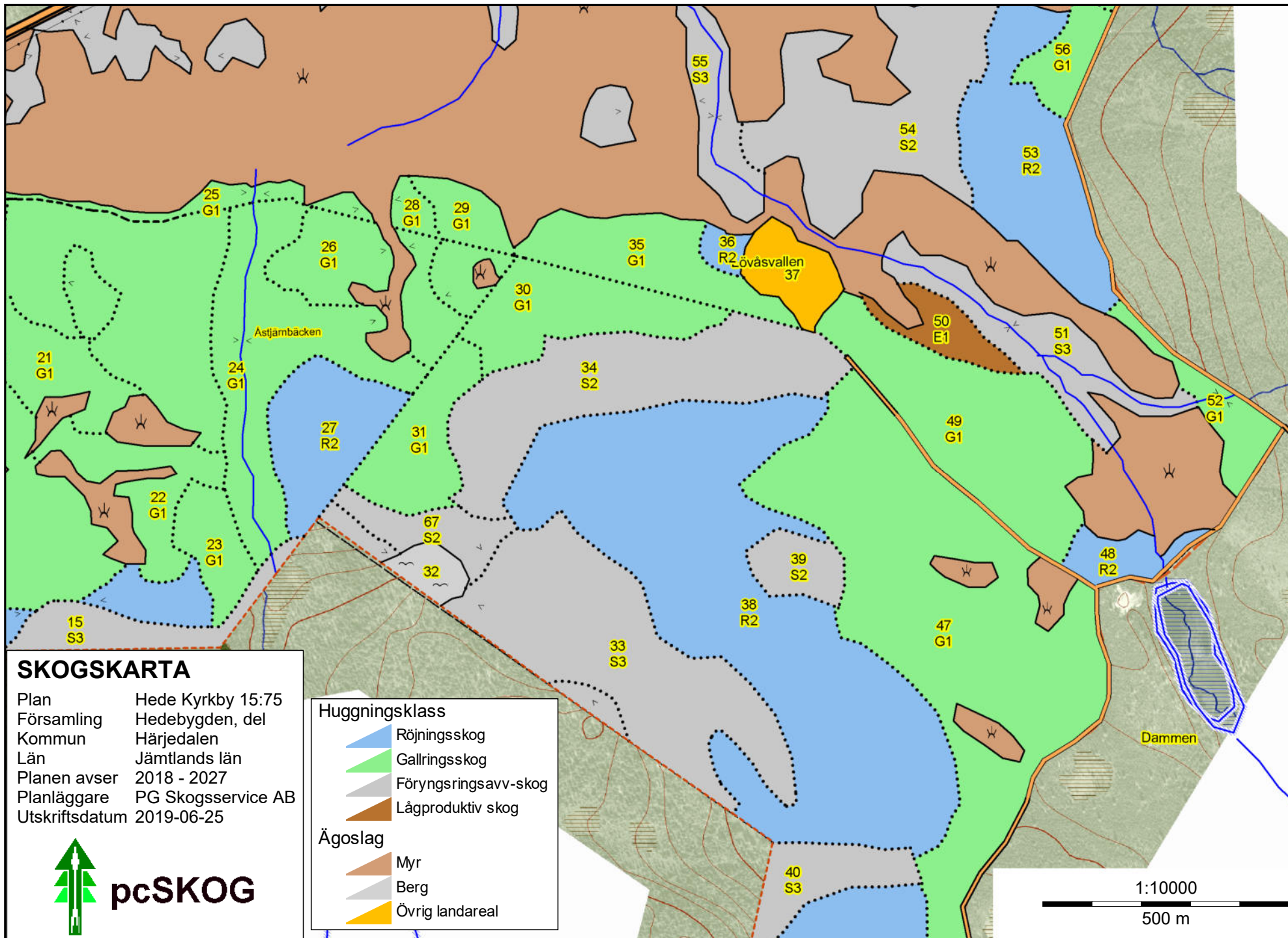
- Röjningsskog
- Gallringskog
- Föryngringsavv-skog
- Lågproduktiv skog

Ägoslag

- Myr
- Berg
- Övrig landareal



1:10000
500 m



SKOGSKARTA

Plan Hede Kyrkby 15:75
 Församling Hedebygden, del
 Kommun Härjedalen
 Län Jämtlands län
 Planen avser 2018 - 2027
 Planläggare PG Skogsservice AB
 Utskriftsdatum 2019-06-25



- Huggningsklass**
-  Röjningsskog
 -  Gallringsskog
 -  Föryngringsavv-skog
 -  Lågproduktiv skog
- Ägoslag**
-  Myr
 -  Berg
 -  Övrig landareal

1:10000
 500 m

SKOGSKARTA

Plan Hede Kyrkby 15:75
Församling Hedebygden, del
Kommun Härjedalen
Län Jämtlands län
Planen avser 2018 - 2027
Planläggare PG Skogsservice AB
Utskriftsdatum 2019-06-25

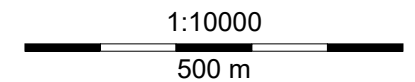
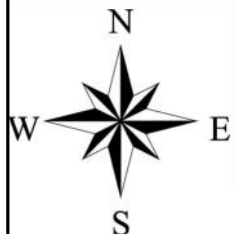
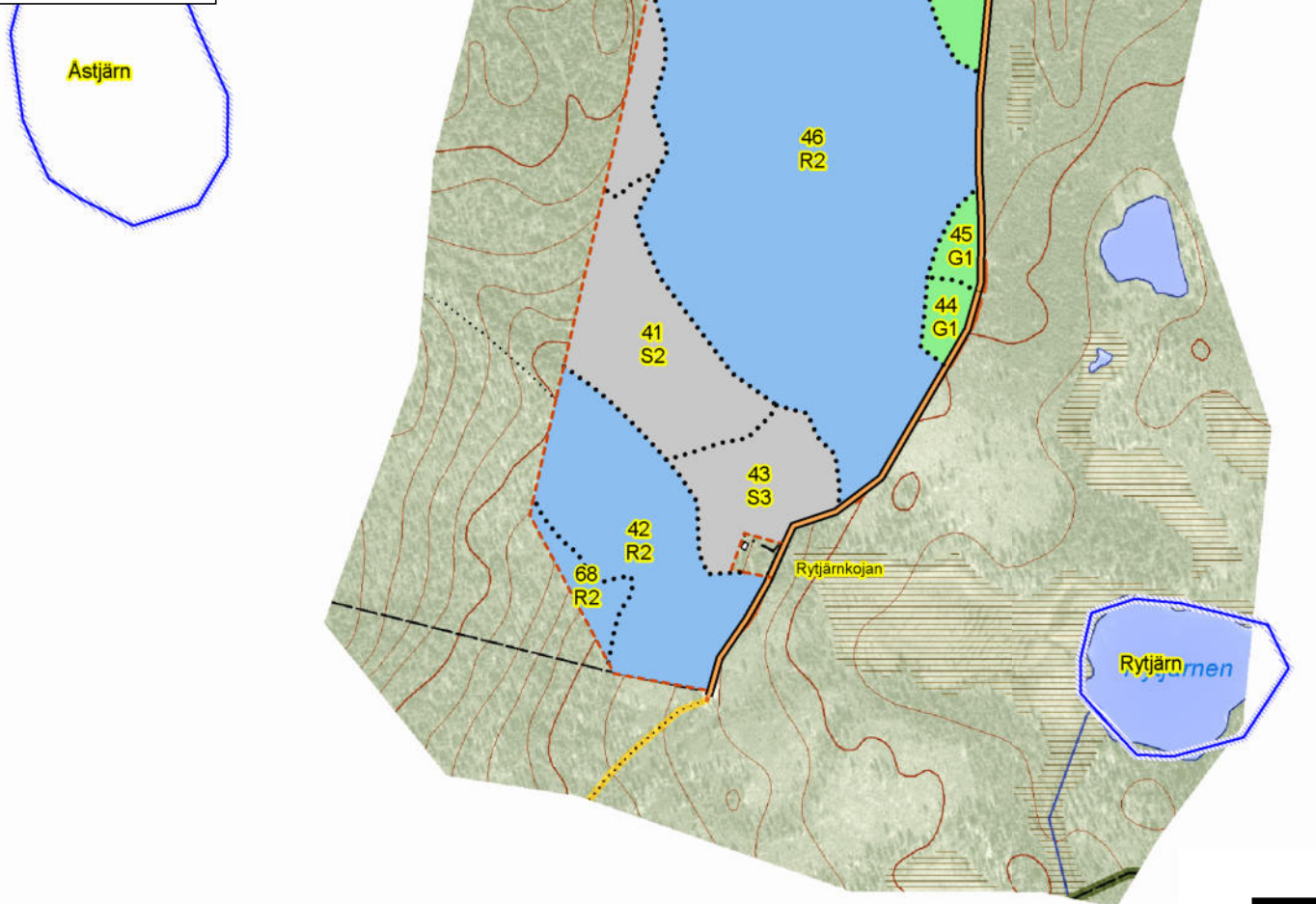


Huggningsklass

- Röjningsskog
- Gallringskog
- Föryngringsavv-skog
- Lågproduktiv skog

Ägoslag

- Myr
- Berg
- Övrig landareal



SKOGSKARTA

Plan Hede Kyrkby 15:75
Församling Hedebygden, del
Kommun Härjedalen
Län Jämtlands län
Planen avser 2018 - 2027
Planläggare PG Skogsservice AB
Utskriftsdatum 2019-06-25



1:10000

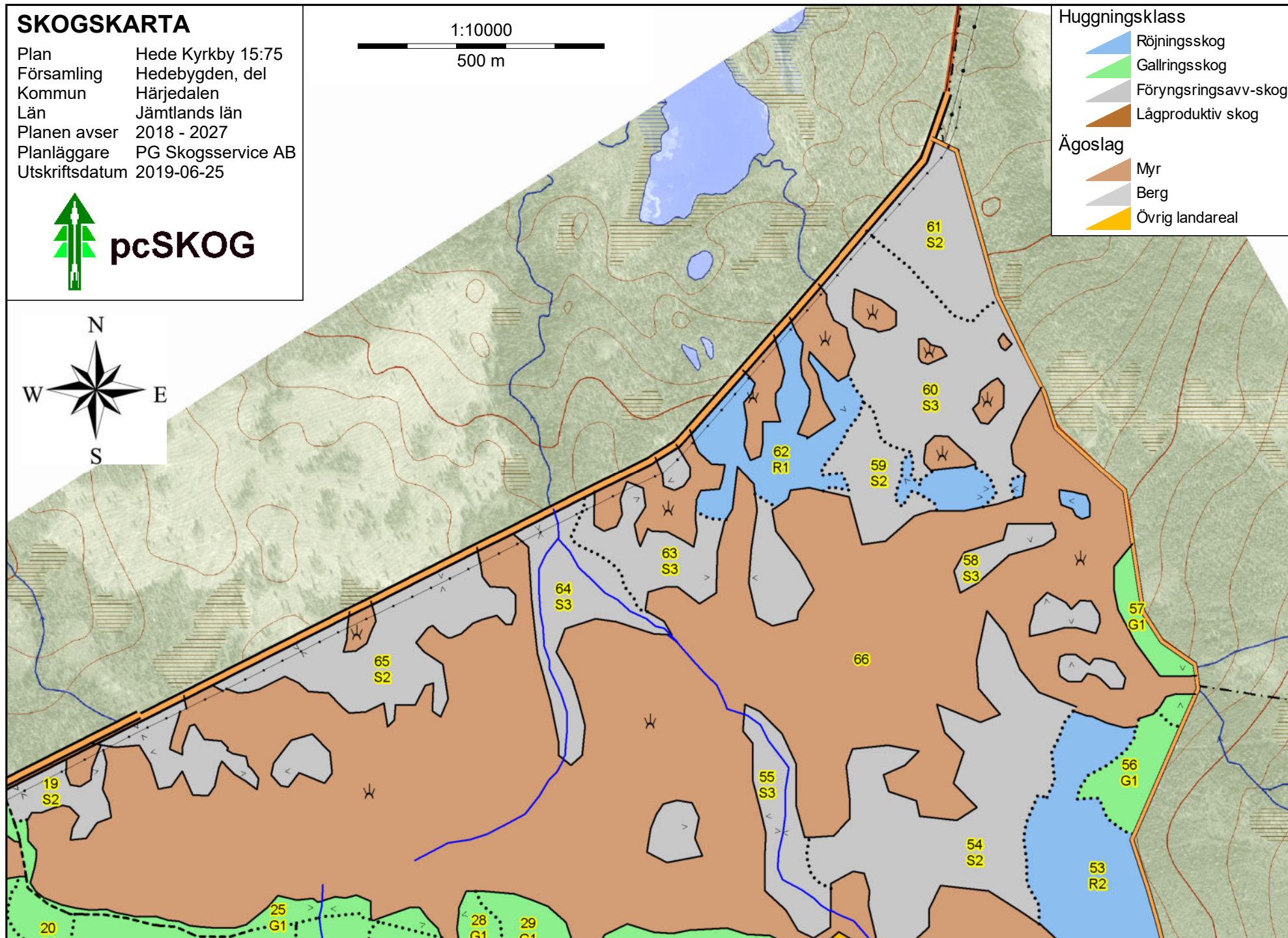
500 m

Huggningsklass

- Röjningsskog
- Gallringskog
- Föringsringsavv-skog
- Lågproduktiv skog

Ägoslag

- Myr
- Berg
- Övrig landareal





Budblankett

Fastighet: **Härjedalen Hede Kyrkby 15:75**

Bud:

Siffror

Bokstäver

Budgivare:

Namn

Personnummer

Adress

Mobilnummer/telnr

Postnr & ort

E-post

Budgivare:

Namn

Personnummer

Adress

Mobilnummer/telnr

Postnr & ort

E-post

Bank-
referens

Handpenningen lämnas vid kontraktets undertecknande med 10 % av köpeskillingen.

Jag/vi är medvetna om att säljaren har fri prövningsrätt liksom att vi tagit del av fastighetsbeskrivningen samt informationen i denna budblankett.

Budgivaren är medveten om att buden kommer att visas för den som blir köpare.

Budgivaren är medveten om att id-kontroll kommer att ske för den som blir köpare med hänvisning till "Lag om åtgärder vid penningtvätt" före avtalets undertecknande.

Läs mer om hur vi behandlar personuppgifterna enligt GDPR här:

<http://www.skogsbyragruppen.se/integritetspolicy>

Ort & datum

Underskrift

Budet skall vara oss tillhanda senast 2019-08-15, under adress Skogsbyrågruppen, Mora Skogsbyrå AB, Fridhemsgatan 1, 792 30 Mora eller e-post anders.henriksen@skogsbyragruppen.se
Märk kuvertet med "Hede Kyrkby 15:75".