



**Skogsbyrå
Gruppen**

Skogs och jaktegendom i norra Dalarna

Älvdalen Särnaby 53:1

Trevlig fastighet som ligger strax nordväst om Särna där det största skiftet gränsar naturskönt mot Brossöfjorden. Skog i flera åldersklasser vilket i framtiden möjliggör en jämnare inkomstfördelning från kvalitetsskogarna i norra Dalarna. Den produktiva skogsmarken omfattar ca 54 ha med ett virkesförråd på 3 300 m³sk varav ca 1 300 m³sk är slutavverkningsbar skog. Andel i Särna-Idre Besparingsskog vilket medför härliga jaktmöjligheter på ca 43 500 ha samt bidrag för skogsvården! Medelboniteten är beräknad till 3,3 m³sk/ha/år. Egendomen har även jakträtt i Särna viltvårdsområde, ca 27 600 ha.

Utgångspris: 875 000 kr.

Försäljningsförfarande: Bud senast 2019-11-14

Ansvarig mäklare:

Anders Henriksen

Skogsbyrågruppen, Mora Skogsbyrå AB, Fridhemsgatan 1, 792 30 Mora

Tel: 0250-108 10, 070-208 86 85

anders.henriksen@skogsbyragruppen.se

www.skogsbyragruppen.se

Belägenhet

Särnaby 53:1 omfattar totalt 5 skiften. Skifte 1 finns vid Örevallen. Skifte 2 finns nordväst om Särna, skiftet korsar rv 70 och sträcker sig mellan Brossöfjorden och vidare mot Grundsilsjön. Skifte 3 finns vid Lemmriset, öster om Särna. Skifte 4 är ett mindre skifte inne i Särna by. Skifte 5 är ett mindre skifte vid Skisjön, som till stora delar omfattar vattenareal. Se översiktskartor i skala 1:50 000 samt skogskartor i skala 1:10 000.

Skogsmark

På fastigheten har det upprättats en skogsbruksplan under augusti 2019 av Jerker Axelsson. Enligt inventeringen omfattar skogsmarken ca 53,9 ha med ett uppskattat virkesförråd om ca 3 300 m³sk varav ca 1 300 m³sk är skog i slutavverkningsbar ålder, huggningsklass G2, S1 och S2. Fastighetens medelbonitet är beräknad till 3,3 m³sk/ha och år.

Skogsvårdsbidrag

Särnaby 53:1 äger andel i Särna-Idre Besparingsskog som för närvarande lämnar bidrag till bl.a. skogsvårdsåtgärder. Detta rör sig bland annat om: ungskogsröjning, markberedning, hyggesrensning, frösådd, plantering, och rågångsupptagning. Bidragen uppgår i många fall till 75 - 100% av kostnaden. För mer information se hemsidan: <http://www.besparingsskogen.se/sarna-idre/> eller tel: 0253-100 07.

Jakt & Fiske

Fastigheten äger en jakträtt, för ägaren, inom Särna viltvårdsområde. Skifte 2,3 och 5 ingår i Särna viltvårdsområde, ca 27 600 ha. Frågor kring jakten på Särna vvo besvaras av Pierre Hedlund, tfn 070-860 92 72. Skifte 1 vid Örevallen är oregistrerad mark vilket innebär egen jakt.

Möjlighet finns även att jaga småvilt inom Särna-Idre Besparingsskogs marker, ca 43 500 ha.

Fastighetsgränser

Fastighetens gränser kan vara bristfälligt

uppmärskade. Säljaren svarar inte för ytterligare uppmärskning av dessa.

Natur och Kultur

Avdelning 53, skifte 2 omfattas av en registrerad nyckelbiotop omfattande ca 0,1 ha.

Inga övriga naturvärden eller forn-/kulturlämningar finns registrerade på fastigheten.

Arealuppgifter

Fastighetens areal enligt fastighetsregistret uppgår till 80,3491 ha fördelat på landareal 77,5491 ha samt vattenareal 2,80 ha.

Arealuppgifter enligt skogsbruksplan. Totalt 83,2 ha fördelat på skogsmark 53,9 ha, myrimpediment 20,1 ha, inägomark 0,2 ha, övrig mark 4,2 ha samt vatten 4,8 ha.

Taxeringsvärde

Taxeringsvärdet är fastställt för år 2017 och uppgår till totalt 715 000 kr fördelat på skogsmark 692 000 kr samt skogsimpediment 23 000 kr.

Belåning

Egendomen säljs fri från lån.

Pantbrev och inteckningar

Fastigheten är gravationsfri.



Planbestämmelser

Fastigheten berörs av en Byggnadsplan:
Särna Kyrkby, del av.

Stuga

På fastigheten finns en liten timrad stuga i
sämre skick.



Servitut

Rättigheter-last: Starkström (Ledningsrätt).
Förmån för Fortum distribution AB.

Rättigheter-last: Starkström (Ledningsrätt).
Förmån för Borlänge Tjärna 15:32.

Rättigheter-last: Vattentäkt (Avtalsservitut).
Förmån för Älvdalen Särnaby 53:19.

Samfälligheter

Älvdalen Särna-Idre Besparingsskog S:1
Andel: 0,26529%

Älvdalen Särnaby fs:39, s:13, s:20-28, s:37-
38, s:40-45. Bysamfällt fiske, vägmark, diken,
bäck, sandtag, båtplats, upplagsplats, dytag,
småskoleplats, lertag, område etc.
Andel: 1,1070%

Fastighetsbildning

Vid eventuell fastighetsreglering till eget
innehav svarar köparen för
förrättningskostnaden.

Försäljningsförfarande

Försäljning av fastigheten sker genom
skriftligt bud. Säljaren förbehålls fri

prövningsrätt. Efter anbudstidens utgång kan
säljaren fritt anta inkommet skriftligt anbud
eller erbjuda anbudsbudgivare att delta i en
efterföljande förhandling/budgivningsauktion.

Skriftligt bud skall vara Skogsbyrågruppen,
Mora Skogsbyrå, Fridhemsgatan 1, 792 30
Mora tillhanda senast 2019-11-14. Det går
även bra att maila anbudet till:
anders.henriksen@skogsbyragruppen.se
Använd gärna bifogad budblankett. Märk
kuvertet med "Särnaby 53:1".

Betalningsvillkor

10 % av köpeskillingen erläggs kontant som
handpenning vid kontraktstecknandet och
resterande senast vid tillträdet.

Visning

Ingen visning av fastigheten kommer att ske.

Besiktning och undersökningsplikt

Köparen har enligt jordabalken ett
långtgående ansvar att själv undersöka
fastigheten och förvissa sig om dess skick,
gränser och areal före köpet. Köparen ges
därför möjlighet att, på egen hand eller med
hjälp av sakkunnig, före köpet besiktiga
fastigheten och därigenom skaffa sig
kännedom om det skick vari den befinner sig.

Uppgifter i denna fastighetsbeskrivning har
enbart lämnats för att informera och
underlätta köparens egen undersökning av
fastigheten.

Uppskattningen av fastighetens skogliga
innehåll bygger på stickprovsvisa mätningar i
varje avdelning med hjälp av relaskop,
höjdmätare och klave. Avvikelser från verkliga
förhållanden kan således förekomma både i
enskilda bestånd samt summan av dessa på
grund av uppskattningsmetodens relativa
osäkerhet. Uppgifterna ger därför ingen
garanti för att fastighetens skogliga innehåll är
exakt beräknade och fritar inte en köpare från
sin undersökningsplikt vid förvärv.

I köpekontraktet kommer det tas in en klausul
där det betonas att de i
fastighetsbeskrivningen lämnade uppgifterna

om skogen är ungefärliga och normalt inte kan grunda köprättsligt ansvar.

Förvärvstillstånd

Fastigheten ligger inom glesbygdsområde enligt jordförvärvslagen, varför förvärvstillstånd krävs, utom för den som är bosatt sedan 12 månader inom det glesbygdsområde där fastigheten är belägen.

Förvärvstillstånd krävs alltid för juridisk person.

Ansökan om förvärvstillstånd sänds till Länsstyrelsen Dalarna, 791 84 Falun inom 10 dagar efter kontraktsgöringen. Avgift för förvärvsprövning utgår, ca 3 700 kr, och inbetalas av köparen i samband med ansökan.



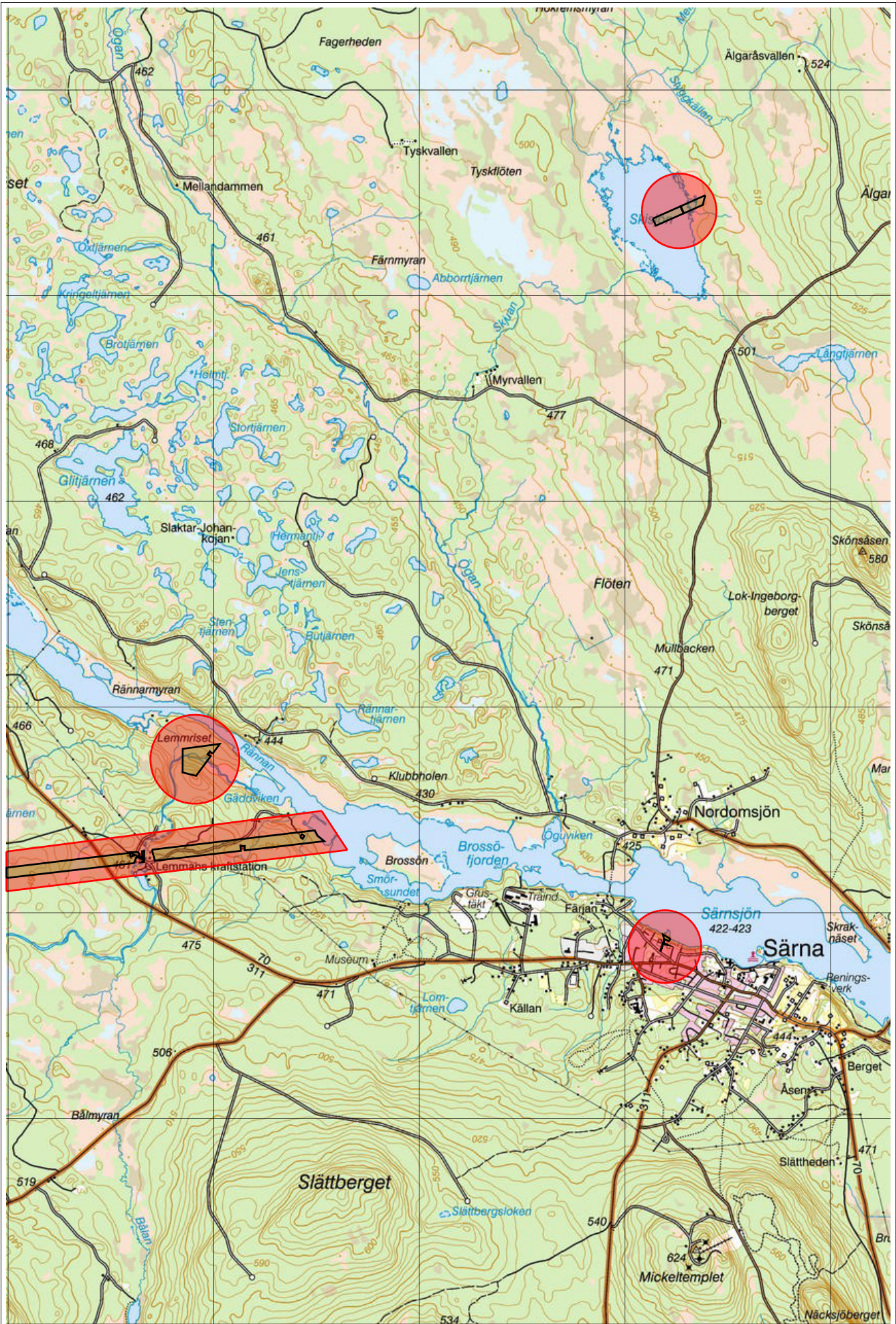
Ansvarig fastighetsmäklare

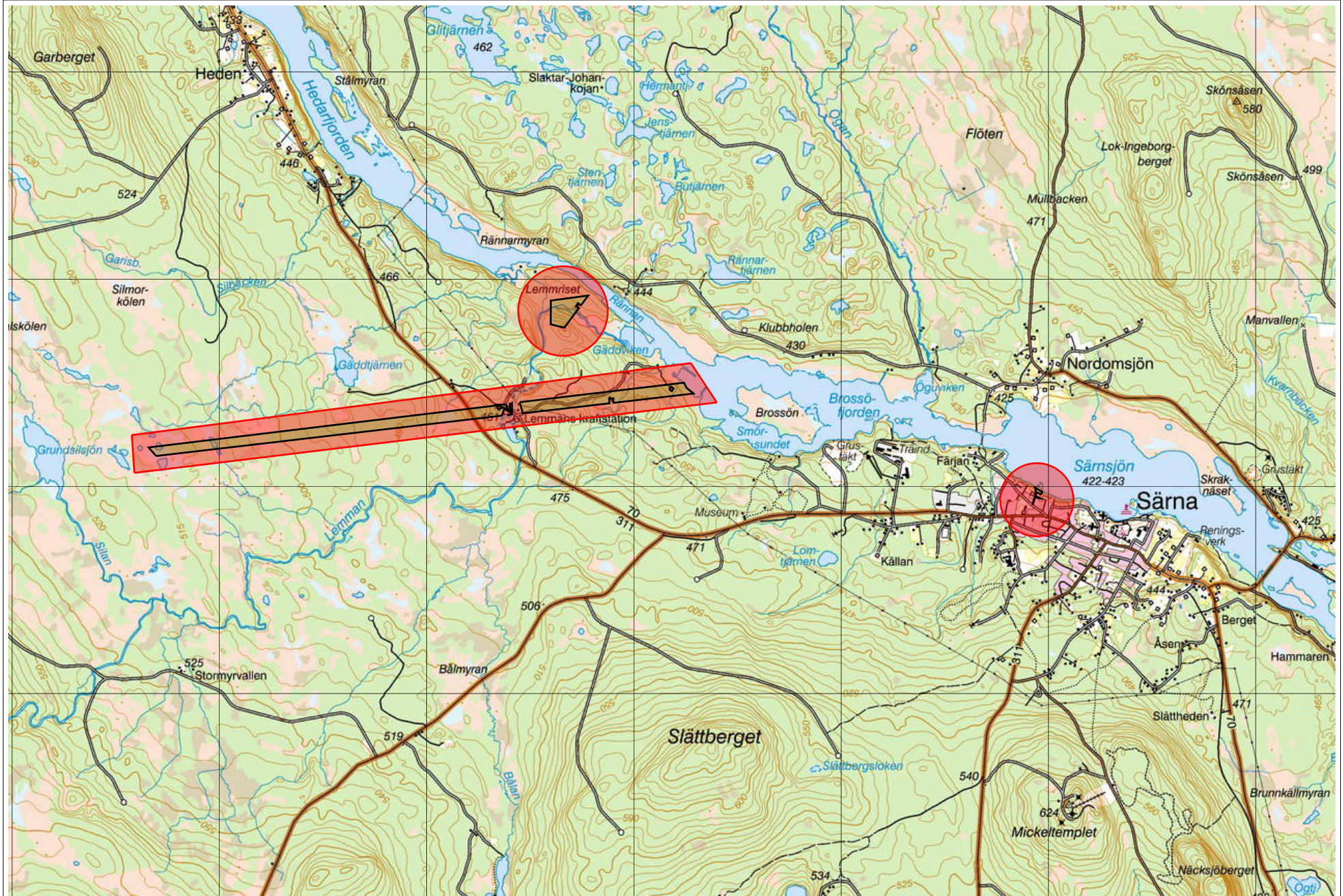
Anders Henriksen, Skogsbyrågruppen
Mora Skogsbyrå AB, Fridhemsgatan 1,
792 30 Mora. Telefon 0250-108 10
anders.henriksen@skogsbyragruppen.se

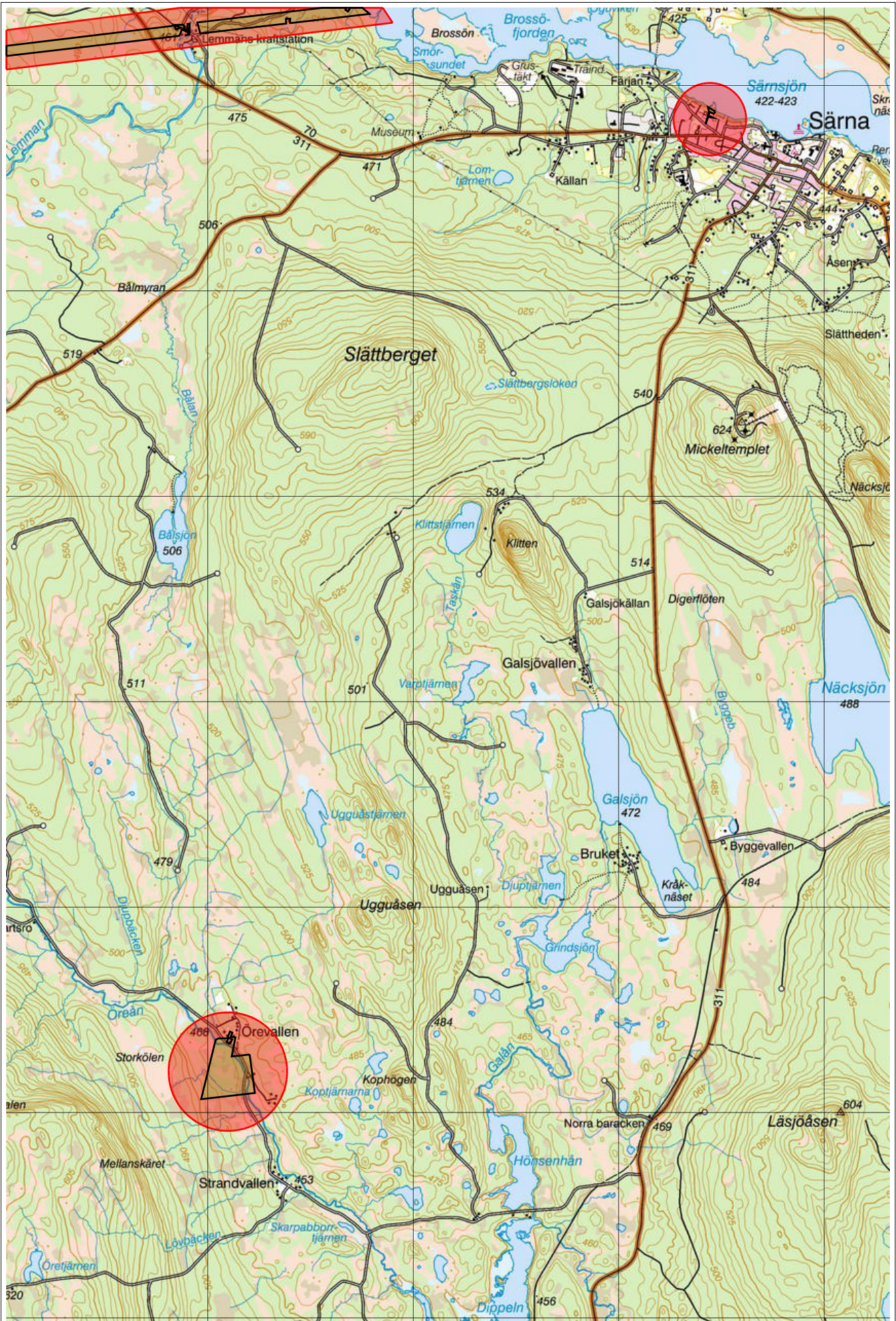


Mäklarassistent

Fredrik Mikaelsson, Skogsbyrågruppen
Mora Skogsbyrå AB, Fridhemsgatan 1,
792 30 Mora. Telefon 0250-108 07
fredrik.mikaelsson@skogsbyragruppen.se



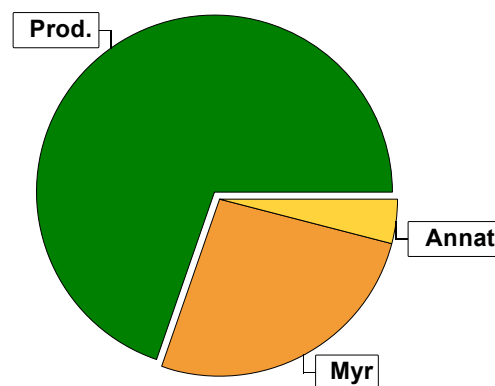




Sammanställning över fastigheten

Arealer

	hektar	%
Produktiv skogsmark	53,9	69
Myr/kärr/mosse	20,1	26
Berg/Hällmark	0,0	<1
Inäga/åker	0,2	<1
Väg och kraftledning (linjeavdrag)	0,8	<1
Annat	3,4	4
<hr/>		
Summa landareal	78,4	
Vatten	4,8	

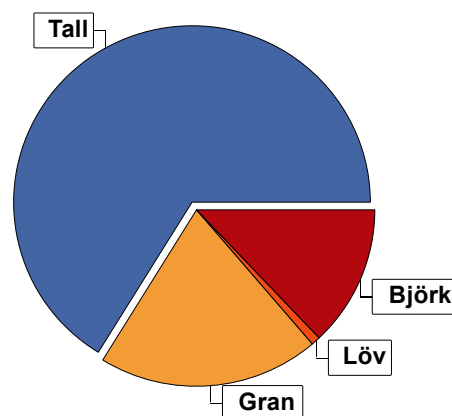


Virkesförråd

	m³sk	%
Totalt	Tall	66
m³sk	Gran	20
	Löv	1
	Björk	13
	3349	

Medeltal

m³sk per hektar	62
-----------------	----



Bonitet

Fastighetens medelbonitet är beräknad till	m³sk per ha	3,3
--	-------------	-----

Tillväxt

Tillväxt för perioden 2019 - 2028 beräknad med hänsyn till föreslagna åtgärder	m³sk per år	147
--	-------------	-----

Avverkningsförslag

	m³sk
Föryngringsavverkning	77
Gallring	270
Totalt under perioden	347

Förväntad tillväxt första växtsäsongen

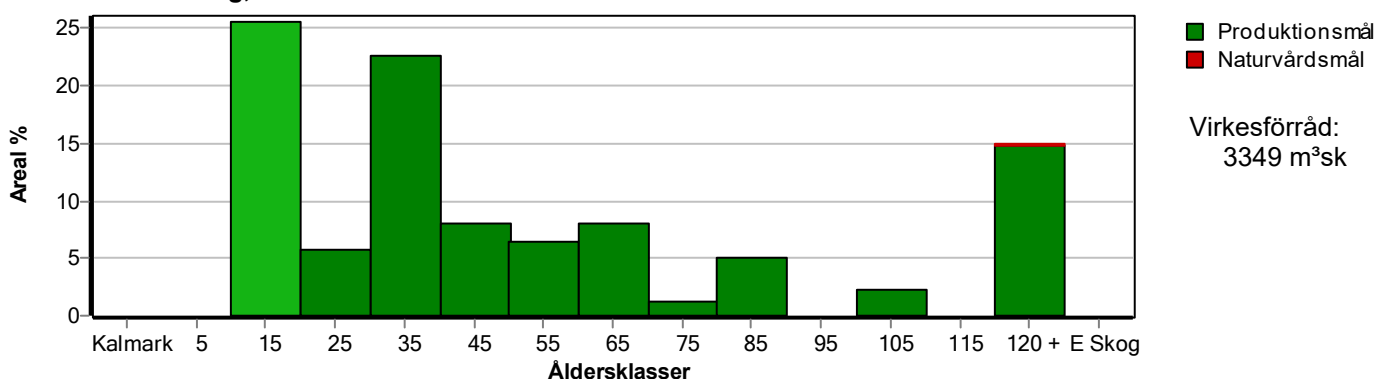
m³sk	149
m³sk per ha	2,8



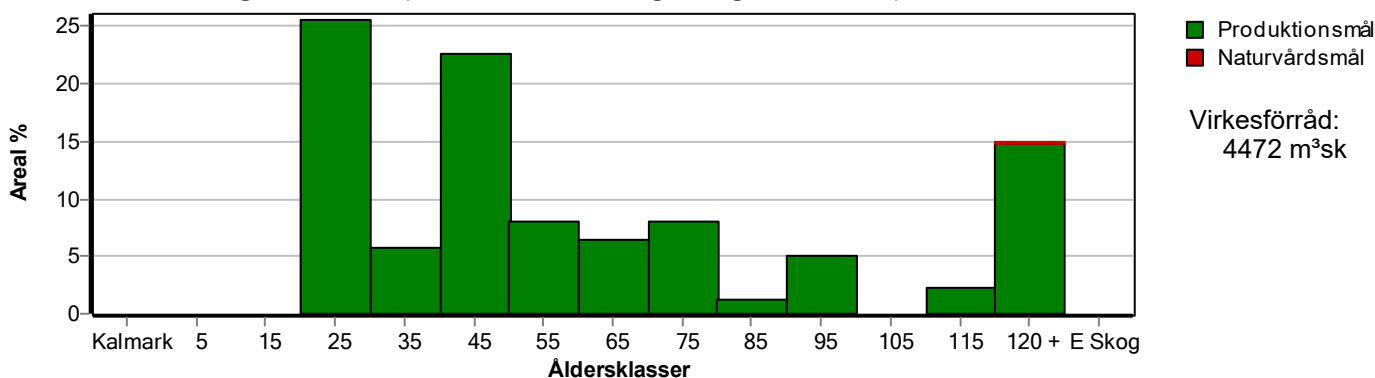
Skogens fördelning på åldersklasser

Åldersklass	Areal		Virkesförråd					
	ha	%	Totalt m³sk	m³sk /ha	Tall %	Gran %	Björk %	Löv %
Kalmark								
- 9 år								
10 - 19	13,8	26	45	3	100			
20 - 29	3,1	6	52	17	30	19	50	
30 - 39	12,2	23	437	36	92	1	1	6
40 - 49	4,3	8	284	66	72	1	27	
50 - 59	3,5	6	494	141	64	23	13	
60 - 69	4,3	8	548	127	94	4	2	
70 - 79	0,7	1	84	120	70	30		
80 - 89	2,7	5	231	86	81	12	7	
90 - 99								
100 - 109	1,2	2	76	63	54	29	17	
110 - 119								
120 +	8,1	15	1026	127	41	43	16	
Lågprodskog(E)								
ÖF/Skikt	[1,5]		72	48	8	14	78	
Summa/Medel	53,9	100	3349	62	66	20	13	1

Arefördelning, aktuell



Arefördelning, om 10 år (förutsatt att föreslagna åtgärder utförs)



Aktuell andel kalmark och skog yngre än 20 år är 26 % (13,8 ha) och om 10 år (förutsatt att föreslagna åtgärder utförs) 0 % (0,0 ha).



Skogens fördelning på huggningsklasser

Huggningsklass	Areal		Virkesförråd					
	ha	%	Totalt m ³ sk	m ³ sk /ha	Tall %	Gran %	Björk %	Löv %
Kalmark K1								
K2								
Röjningsskog R1	3,8	7	6	2	100			
R2	20,9	39	328	16	91	1	7	
Gallringsskog G1	15,6	29	1334	86	85	9	5	
G2	0,3	1	84	280	75	15	10	
Föryngrings- avverknings- skog S1	1,9	4	248	131	57	12	32	
S2	8,1	15	978	121	43	43	15	
S3	3,3	6	299	91	49	25	17	9
Lågproducer- ande skog E1								
E2								
E3								
Överstånd/Skikt	[1,5]		72	48	8	14	78	
Summa/Medel	53,9	100	3349	62	66	20	13	1

Kalmark

K1 Obehandlad kalmark

Mark där åtgärd(er) behövs för att erhålla tillfredsställande föryngring.

K2 Behandlad kalmark

Mark som fullständigt behandlats med återväxt-åtgärder men där föryngringen inte säkerställts.

Röjningsskog

R1 Plantskog

Säkerställd föryngring upp till 1,3 m medelhöjd.

R2 Ungskog

Skog som är över 1,3 m och som i utvecklings-hänseende motsvarar röjningsskog.

Gallringsskog

G1 Normal gallringsskog

Skog som är yngre än skyddsåldern (lägsta ålder för föryngringsavverkning).

G2 Äldre gallringsskog

Skog som uppnått skyddsåldern och där nästa lämpliga åtgärd normalt är gallring.

Föryngringsavverkningsskog

S1 Skog som kan föryngringsavverkas

Normalt föreslås ingen avverkningsåtgärd under planperioden.

S2 Skog som är mogen att föryngringsavverkas

Normalt infaller en avverkningsåtgärd under planperioden.

S3 Skog i föryngringsbar ålder

Föryngringsavverkning bör dock inte utföras.

Lågproducerande skog

E1 Restskog

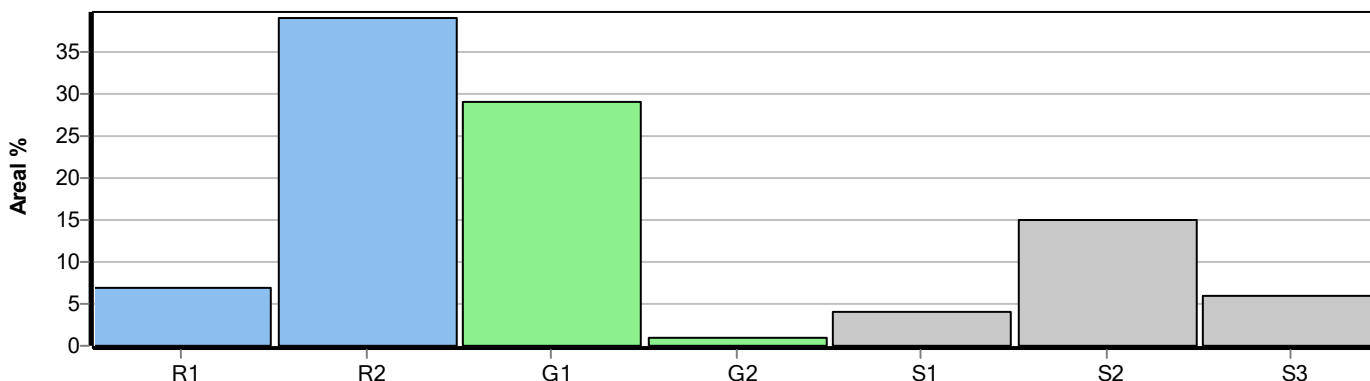
Skog som lämnats efter avverkning eller som uppkommit på grund av skada.

E2 Gles skog

Gles skog eller skog av ett för marken olämpligt träslag.

E3 Skog av hagmarkskaraktär

Gles skog av hagmarkskaraktär.



Avdelningsbeskrivning

Skifte: 1

i = grön kommentar, ii = generell kommentar,
iii = åtgärdskommentar, iv = speciella värden ¹

Avd nr	Areal ha (-avdrag) [skikt]	Alder år	Hkl (Skikt)	SI	Virkesförråd		Mål klass	Trädslag		Med diam cm	Beskrivning	Åtgärd Alternativ	N ä r	Uttag inkl tillväxt		Årlig tillväxt m ³ sk/ha	Not ¹
					ha	avd								%	m ³ sk		
1	0,5 (-0,1)L	120	S2	T20	180	72	PG	Tall 10 Gran 90	20 25							3,8	
2	0,5 (-0,1)L	50	G1	G16	90	36	PG	Tall 30 Gran 40 Björk 30	20 13 14	Försumpat Olikåldrigt	Röjning	1				4,3	
3	0,7 (-0,1)L	55	G1	T20	160	96	PG	Tall 75 Gran 20 Björk 5	21 19 13		Underv röj f gallring Gallring	1 1	20	19		5,1	
4	0,3 (-0,1)L	100	S2	G18	80	16	PG	Gran 80 Björk 20	21 12	Olikåldrigt						2,4	
5	0,2	60	G1	T22	180	36	PG	Tall 90 Gran 10	20 19		Underv röj f gallring Gallring	1 1	25	9		5,1	
6	0,2	80	S3	T18	100	20	PG	Tall 100	22	Sumpskog	Ingen åtgärd					3,1	
7	0,3	25	R2	T20	20	6	PG	Tall 100		Stora luckor Olikåldrigt						2,7	
8	2,6	120	S2	G16	140	364	PG	Tall 15 Gran 50 Björk 35	25 20 16	Försumpat Igenväxande diken Olikåldrigt						2,9	
9	0,6	25	G1	T20	30	18	PG	Tall 50 Gran 30 Björk 20	11 12 11	Älgskador Glest Luckigt Olikåldrigt	Röjning	1				3,4	

Avdelningsbeskrivning

Skifte: 1

i = grön kommentar, ii = generell kommentar,
iii = åtgärdscommentar, iv = speciella värden ¹

Avd nr	Areal ha (-avdrag) [skikt]	Alder år	Hkl (Skikt)	SI	Virkesförråd		Mål klass	Trädslag		Med diam cm	Beskrivning	Åtgärd Alternativ	N ä r	Uttag inkl tillväxt		Årlig tillväxt m ³ /sk/ha	Not ¹
					ha	avd								%	m ³ sk		
10	0,2	140	S3	G14	90	18	PG	Gran 90 Björk 10	25 16		Sumpskog	Ingen åtgärd				2,1	
11	0,2	30	G1	T20	60	12	PG	Tall 100	12		Älgskador	Röjning Gallring	1 2	20	3	4,5	
12	0,7	55	G1	T22	180	126	PG	Tall 100	22			Underv röj f gallring Gallring	1 1	25	31	5,5	
13	0,3	100	S3	G14	80	24	PG	Tall 20 Gran 40 Björk 40	25 23 17		Sumpskog	Ingen åtgärd				2,1	
14	0,6	30	R2	T18	30	18	PG	Tall 100			Lövuppslag	Röjning	1			3,0	
15	0,5	30	G1	T20	50	25	PG	Tall 100	11		Älgskador	Röjning Gallring	1 3	25	9	3,9	
16	0,2	60	G1	T22	160	32	PG	Tall 80 Gran 10 Björk 10	22 23 13		Försumpat	Underv röj f gallring Gallring	1 1	25	8	4,6	
17	0,6	120	S3	T14	70	42	PG	Tall 70 Gran 15 Björk 15	26 24 17		Sumpskog	Ingen åtgärd				1,6	
18	0,5	30	G1	T18	30	15	PG	Tall 80 Gran 10 Björk 10	13 16 20		Älgskador Glest Enstaka öf Försumpat	Ingen åtgärd				2,9	

Avdelningsbeskrivning

Skifte: 1

i = grön kommentar, ii = generell kommentar,
iii = åtgärdskommentar, iv = speciella värden ¹

Avd nr	Areal ha (-avdrag) [skikt]	Alder år	Hkl (Skikt)	SI	Virkesförråd		Mål klass	Trädslag		Med diam cm	Beskrivning	Åtgärd Alternativ	N ä r	Uttag inkl tillväxt		Årlig tillväxt m ³ sk/ha	Not ¹
					ha	avd								%	m ³ sk		
19	0,6 <i>(-0,1)L</i>	80	S3	G16	110	55	PG	Tall 25 Gran 50 Björk 25	22 22 18	Sumpskog Olikåldrigt Varier bonitet	Ingen åtgärd					3,3	
20	9,6									Myr							
21	0,2									Inägomark							
22	0,6									Vatten							



Avdelningsbeskrivning

Skifte: 2

i = grön kommentar, ii = generell kommentar,
iii = åtgärdskommentar, iv = speciella värden ¹

Avd nr	Areal ha (-avdrag) [skikt]	Alder år	Hkl (Skikt)	SI	Virkesförråd		Mål klass	Trädslag		Med diam cm	Beskrivning	Åtgärd Alternativ	N ä r	Uttag inkl tillväxt		Årlig tillväxt m ³ sk/ha	Not ¹
					ha	avd								%	m ³ sk		
23	0,7	120	S2	T18	80	56	PG	Tall 50 Gran 50	25 20		Oväxtligt					2,1	
24	0,4	160	S2	T16	40	16	PG	Tall 100	30		Glest					1,0	
24	[0,4]	35	UnderV	T16	15	6	PG	Tall 100			Luckigt Olikåldrigt					1,6	
25	1,3	55	G1	T20	120	156	PG	Tall 70 Gran 25 Björk 5	21 18 12		Luckigt Gran äldre	Underv röj f gallring Gallring	1 1	20	31	4,2	iii
26	0,2	120	S3	T16	120	24	PG	Tall 100	22		Myrholme	Ingen åtgärd				2,6	
27	0,3	40	G1	T20	80	24	PG	Tall 100	16		Olikåldrigt	Gallring	2	20	6	4,5	
28	0,3	30	R2	T18	30	9	PG	Tall 80 Björk 20				Röjning	1			2,8	
29	1,2	80	S2	T16	60	72	PG	Tall 100	21		Glest Luckigt Olikåldrigt					2,1	
30	0,3	100	S2	T12	40	12	PG	Tall 100	16		Glest Olikåldrigt					1,3	
31	0,6	80	S1	T16	100	60	PG	Tall 100	22							3,0	
32	0,7	70	S1	T18	120	84	PG	Tall 70 Gran 30	23 19							3,9	

Avdelningsbeskrivning

Skifte: 2

i = grön kommentar, ii = generell kommentar,
iii = åtgärdskommentar, iv = speciella värden ¹

Avd nr	Areal ha (-avdrag) [skikt]	Alder år	Hkl (Skikt)	SI	Virkesförråd		Mål klass	Trädslag		Med diam cm	Beskrivning	Åtgärd Alternativ	N ä r	Uttag inkl tillväxt		Årlig tillväxt m ³ /sk/ha	Not ¹
					ha	avd		%	m ³ sk								
33	0,6	35	G1	T18	50	30	PG	Tall	100	12	Markberett Planterat	Röjning Gallring	1 3	25	10	3,4	
34	2,6	35	R2	T16	20	52	PG	Tall	100		Markberett Planterat	Röjning	1			1,9	
35	2,9	35	R2	T18	40	116	PG	Tall	100		Markberett Planterat	Röjning	1			3,2	
36	2,6	15	R2	T16	1	3	PG	Tall	100		Markberett Planterat	Plantröjning	1			0,5	
37	2,0	35	R2	T16	30	60	PG	Tall	100		Markberett Planterat	Röjning	1			2,5	
38	3,6	60	G1	T16	110	396	PG	Tall	100	20	Olikåldrigt Stor diam sprid	Underv röj f gallring Gallring	1 1	20	79	3,4	
39	0,3	180	S3	T14	40	12	PG	Tall	100	26	Myrholme	Ingen åtgärd				0,9	
40	2,4 (-0,1)L	13	R2	T18	5	11	PG	Tall	100		Markberett Planterat	Plantröjning Röjning	1 3			1,8	
41	0,6 (-0,1)L	140	S2	T18	140	70	PG	Tall Björk	95 5	30 18						2,6	
42	0,5	15	R1	T18	5	3	PG	Tall	100		Olikåldrigt	Plantröjning	1			1,6	
43	3,6	45	G1	T18	50	180	PG	Tall	100	14	Olikåldrigt Stor diam sprid	Röjning Gallring	1 3	20	47	2,8	

Avdelningsbeskrivning

Skifte: 2

i = grön kommentar, ii = generell kommentar,
iii = åtgärdskommentar, iv = speciella värden ¹

Avd nr	Areal ha (-avdrag) [skikt]	Alder år	Hkl (Skikt)	SI	Virkesförråd		Mål klass	Trädslag		Med diam cm	Beskrivning	Åtgärd Alternativ	N ä r	Uttag inkl tillväxt		Årlig tillväxt m ³ /sk/ha	Not ¹
					ha	avd								%	m ³ sk		
44	4,0 (-0,1)L	13	R2	T18	5	19	PG	Tall	100		Markberett Planterat Enstaka evighetsträd	Plantröjning Röjning	1 3			1,8	
45	0,4	100	S3	T12	60	24	PG	Tall	100	18	Sumpskog	Ingen åtgärd				1,7	
46	0,4	25	R2	B14	20	8	PG	Björk	100		Fd myrodling Försumpat	Lövröjning	1			2,1	
47	0,2	80	S1	T14	120	24	PG	Tall Björk	90 10	18 16	Fd myrodling Försumpat					3,2	
48	0,3	65	G2	T24	280	84	PG	Tall Gran Björk	75 15 10	24 25 19	Stuga	Gallring Ingen åtgärd (A)	1	20	17	6,6	
49	0,5	50	G1	G22	160	80	PG	Gran Björk	50 50	20 16	Bäckravin Oröjt	Ingen åtgärd				7,0	iii
50	3,1	13	R1	T16	1	3	PG	Tall	100		Markberett Planterat	Plantröjning Röjning	1 3			1,7	
51	1,8	35	G1	T16	40	72	PG	Tall	100	11	Markberett Planterat	Röjning	1			3,1	
52	0,6	120	S2	G24	260	156	PG	Tall Gran Björk	10 85 5	30 28 19	Surdrog Delv försumpat					5,7	
53	0,1	120	S3	T20	140	14	NO,b	Gran Björk	65 35	25 22	Nyckelbiotop Gamla lågor	Ingen åtgärd				2,9	

Avdelningsbeskrivning

Skifte: 2

i = grön kommentar, ii = generell kommentar,
iii = åtgärdskommentar, iv = speciella värden ¹

Avd nr	Areal ha (-avdrag) [skikt]	Alder år	Hkl (Skikt)	SI	Virkesförråd		Mål klass	Trädslag		Med diam cm	Beskrivning	Åtgärd Alternativ	N ä r	Uttag inkl tillväxt		Årlig tillväxt m ³ sk/ha	Not ¹
					ha	avd								%	m ³ sk		
54	0,4	45	S1	B20	200	80	PG	Gran 5 Björk 95	25 16							8,0	
55	9,9										Myr						
56	0,7										Vatten						
57	0,9										Kraftledning						
58	0,4										Övrig landareal						
59	0,3										Fd myrodling						



Avdelningsbeskrivning

Skifte: 3

i = grön kommentar, ii = generell kommentar,
iii = åtgärdskommentar, iv = speciella värden ¹

Avd nr	Areal ha (-avdrag) [skikt]	Alder år	Hkl (Skikt)	SI	Virkesförråd		Mål klass	Trädslag		Med diam cm	Beskrivning	Åtgärd Alternativ	N ä r	Uttag inkl tillväxt		Årlig tillväxt m ³ /ha	Not ¹
					ha	avd								%	m ³ sk		
60	0,2	15	R1	T16	1	0	PG	Tall	100		Glest Olikåldrigt	Röjning	1			0,5	
61	1,2	140	S2	T18	120	144	PG	Tall	100	23	Stor diam sprid Brandfält					2,3	
62	1,1	20	R2	G22	1	1	PG	Gran	100			Röjning	2			0,5	
62	[1,1]	30	Skärm	G22	60	66	PG	Gran Björk	15 85	20 12	Äldre västra delen	Successiv avverkning Avverkning ÖF	1 3	60 100	40 37	1,0	
63	0,1	120	S3	B18	200	20	PG	Tall Gran Björk	10 25 65	29 25 20	Översvämningssområ Försumpat	Ingen åtgärd				3,6	
64	0,2	35	S3	B18	140	28	PG	Gran Löv	5 95	15 16	Översvämningssområ Blindåar	Ingen åtgärd				7,1	
65	0,6	20	R2	B18	30	18	PG	Gran Björk	20 80			Lövröjning	1			4,4	
66	0,1	20	R2	T16	5	1	PG	Tall Gran Björk	80 10 10		Olikåldrigt	Röjning	1			1,1	
67	0,2	140	S3	T16	90	18	PG	Tall	100	25	Brant lutning	Ingen åtgärd				1,9	
68	1,2	13	R2	T18	5	6	PG	Tall	100		Markberett Planterat	Plantröjning Röjning	1 3			1,8	
69	1,5										Översvämningssområ Blindåar						

Avdelningsbeskrivning

Skifte: 3

i = grön kommentar, ii = generell kommentar,
iii = åtgärdskommentar, iv = speciella värden ¹

Avd nr	Areal ha (-avdrag [skikt])	Alder år	Hkl (Skikt)	SI	Virkesförråd		Mål klass	Träd- slag	Med diam cm	Beskrivning	Åtgärd Alternativ	N ä r	Uttag inkl tillväxt		Årlig tillväxt m ³ sk/ha	Not ¹
					ha	avd							%	m ³ sk		
70	0,1									Vatten						



Avdelningsbeskrivning

Skifte: 4

i = grön kommentar, ii = generell kommentar,
iii = åtgärdscommentar, iv = speciella värden ¹

Avd nr	Areal ha (-avdrag) [skikt]	Alder år	Hkl (Skikt)	SI	Virkesförråd		Mål klass	Träd- slag	Med diam cm	Beskrivning	Åtgärd Alternativ	N ä r	Uttag inkl tillväxt		Årlig tillväxt m ³ sk/ha	Not ¹
					ha	avd							%	m ³ sk		
71	0,3									Övrig landareal						



Avdelningsbeskrivning

Skifte: 5

i = grön kommentar, ii = generell kommentar,
iii = åtgärdskommentar, iv = speciella värden ¹

Avd nr	Areal ha (-avdrag) [skikt]	Alder år	Hkl (Skikt)	SI	Virkesförråd		Mål klass	Trädslag	Med diam cm	Beskrivning	Åtgärd Alternativ	N ä r	Uttag inkl tillväxt		Årlig tillväxt m ³ sk/ha	Not ¹
					ha	avd							%	m ³ sk		
72	0,6									Myr						
73	3,4									Vatten						

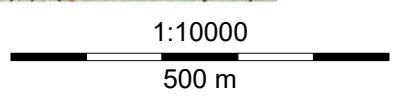
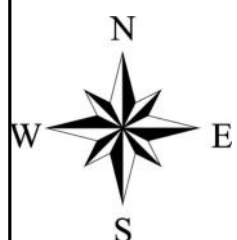
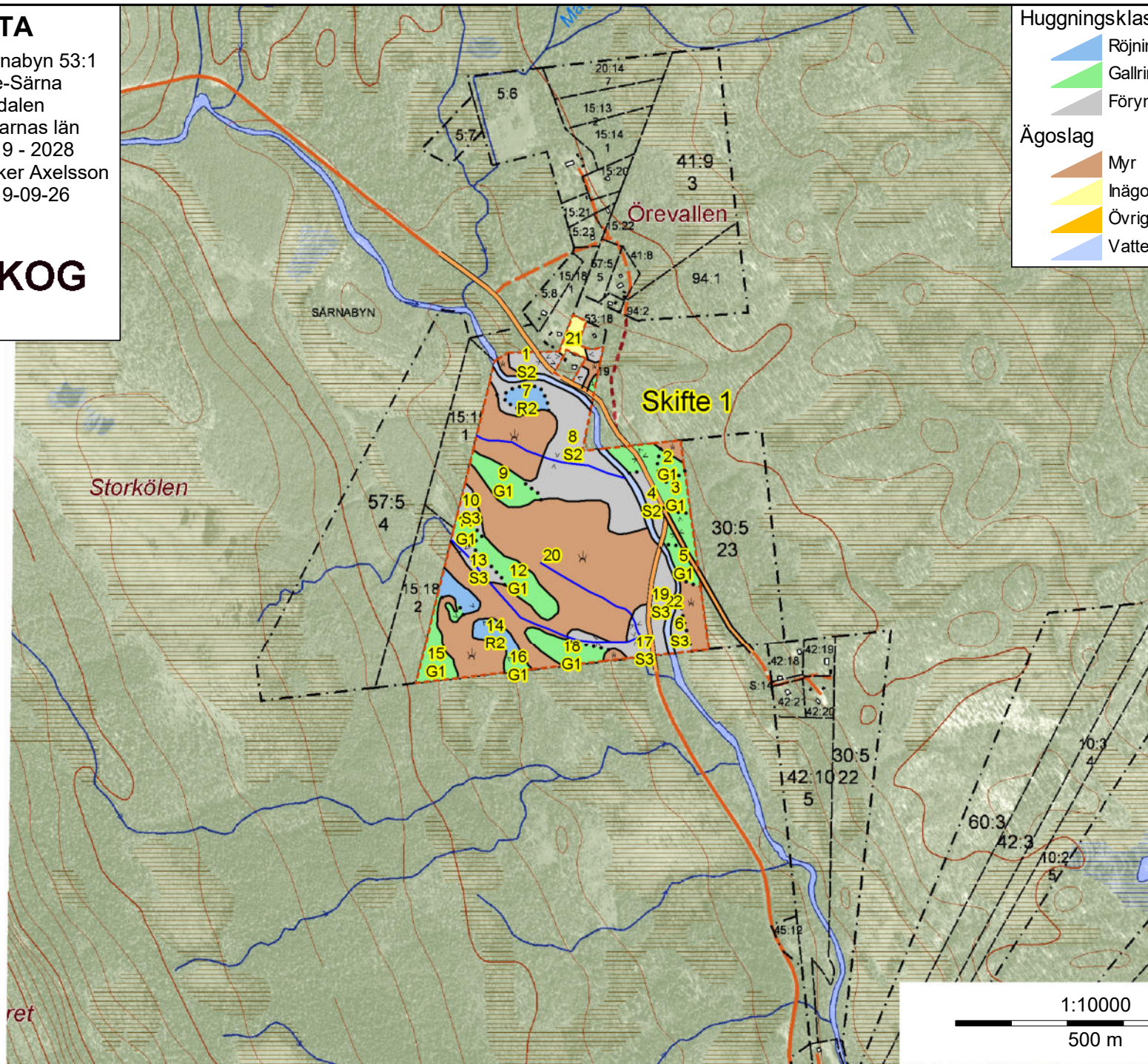


SKOGSKARTA

Plan Särnaby 53:1
Församling Idre-Särna
Kommun Älvdalen
Län Dalarnas län
Planen avser 2019 - 2028
Planläggare Jerker Axelsson
Utskriftsdatum 2019-09-26



- Huggningsklass
- Röjningsskog
 - Gallringskog
 - Föryngringsavv-skog
- Ägoslag
- Myr
 - Inägomark
 - Övrig landareal
 - Vatten



SKOGSKARTA

Plan Särnaby 53:1
Församling Idre-Särna
Kommun Älvdalen
Län Dalarnas län
Planen avser 2019 - 2028
Planläggare Jerker Axelsson
Utskriftsdatum 2019-09-26

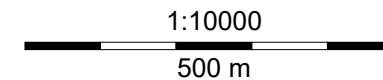
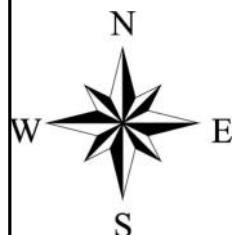
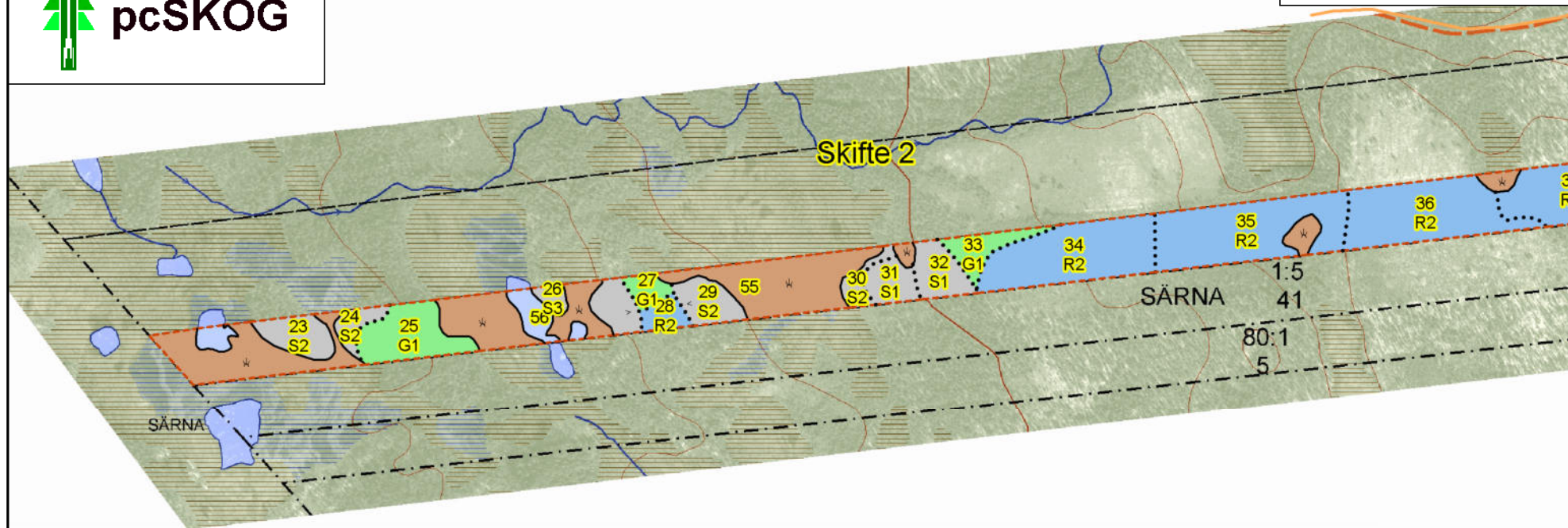


Huggningsklass

- Röjningsskog
- Gallringskog
- Föryngringsavv-skog

Ägoslag

- Myr
- Inägomark
- Övrig landareal
- Vatten



SKOGSKARTA

Plan Särnaby 53:1
Församling Idre-Särna
Kommun Älvdalen
Län Dalarnas län
Planen avser 2019 - 2028
Planläggare Jerker Axelsson
Utskriftsdatum 2019-09-26

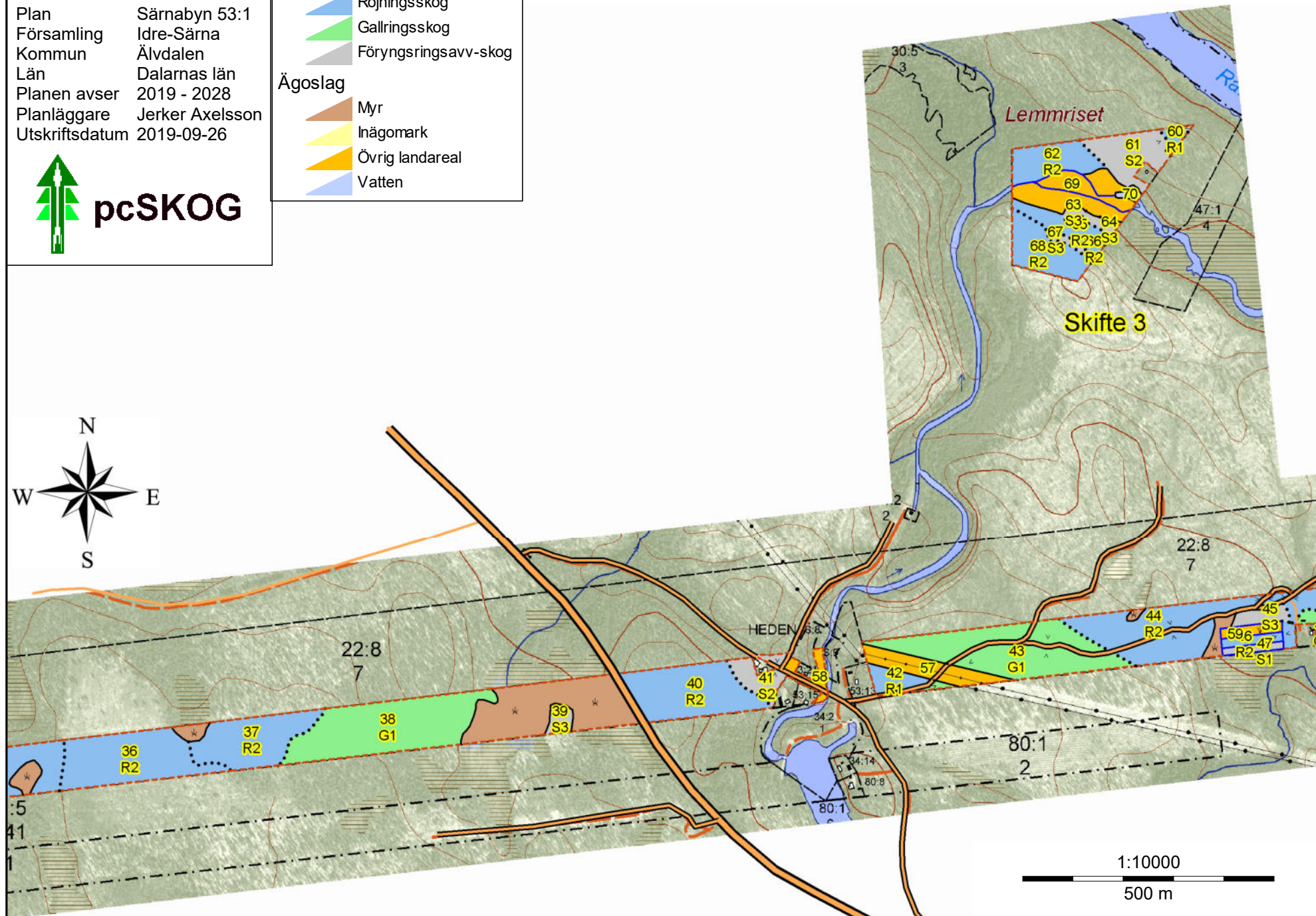


Huggningsklass

- Röjningsskog
- Gallringsskog
- Föryngringsavv-skog

Ägoslag

- Myr
- Inägomark
- Övrig landareal
- Vatten

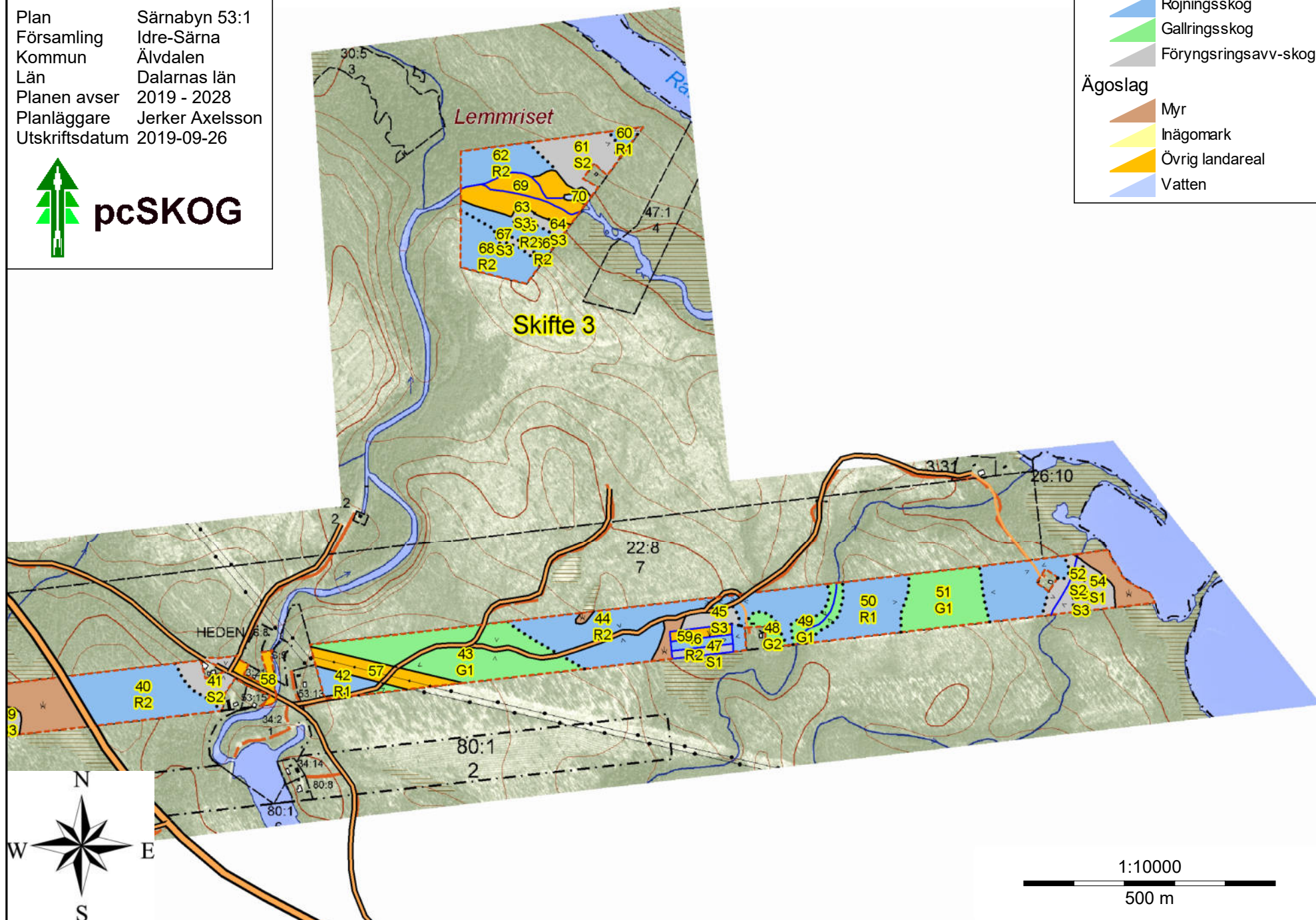


SKOGSKARTA

Plan Särnaby 53:1
Församling Idre-Särna
Kommun Älvdalen
Län Dalarnas län
Planen avser 2019 - 2028
Planläggare Jerker Axelsson
Utskriftsdatum 2019-09-26



- Huggningsklass
- Röjningsskog
 - Gallringskog
 - Föryngringsavv-skog
- Ägoslag
- Myr
 - Inägomark
 - Övrig landareal
 - Vatten



SKOGSKARTA

Plan Särnaby 53:1
Församling Idre-Särna
Kommun Älvdalen
Län Dalarnas län
Planen avser 2019 - 2028
Planläggare Jerker Axelsson
Utskriftsdatum 2019-09-26

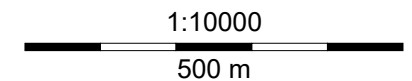
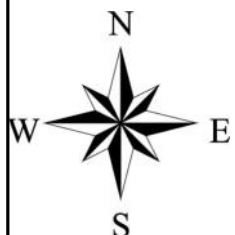


Huggningsklass

- Röjningsskog
- Gallringskog
- Föryngringsavv-skog

Ägoslag

- Myr
- Inägomark
- Övrig landareal
- Vatten



SKOGSKARTA

Plan Särnaby 53:1
Församling Idre-Särna
Kommun Älvdalen
Län Dalarnas län
Planen avser 2019 - 2028
Planläggare Jerker Axelsson
Utskriftsdatum 2019-09-26

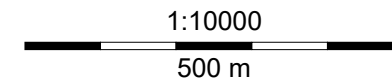
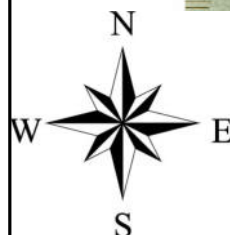
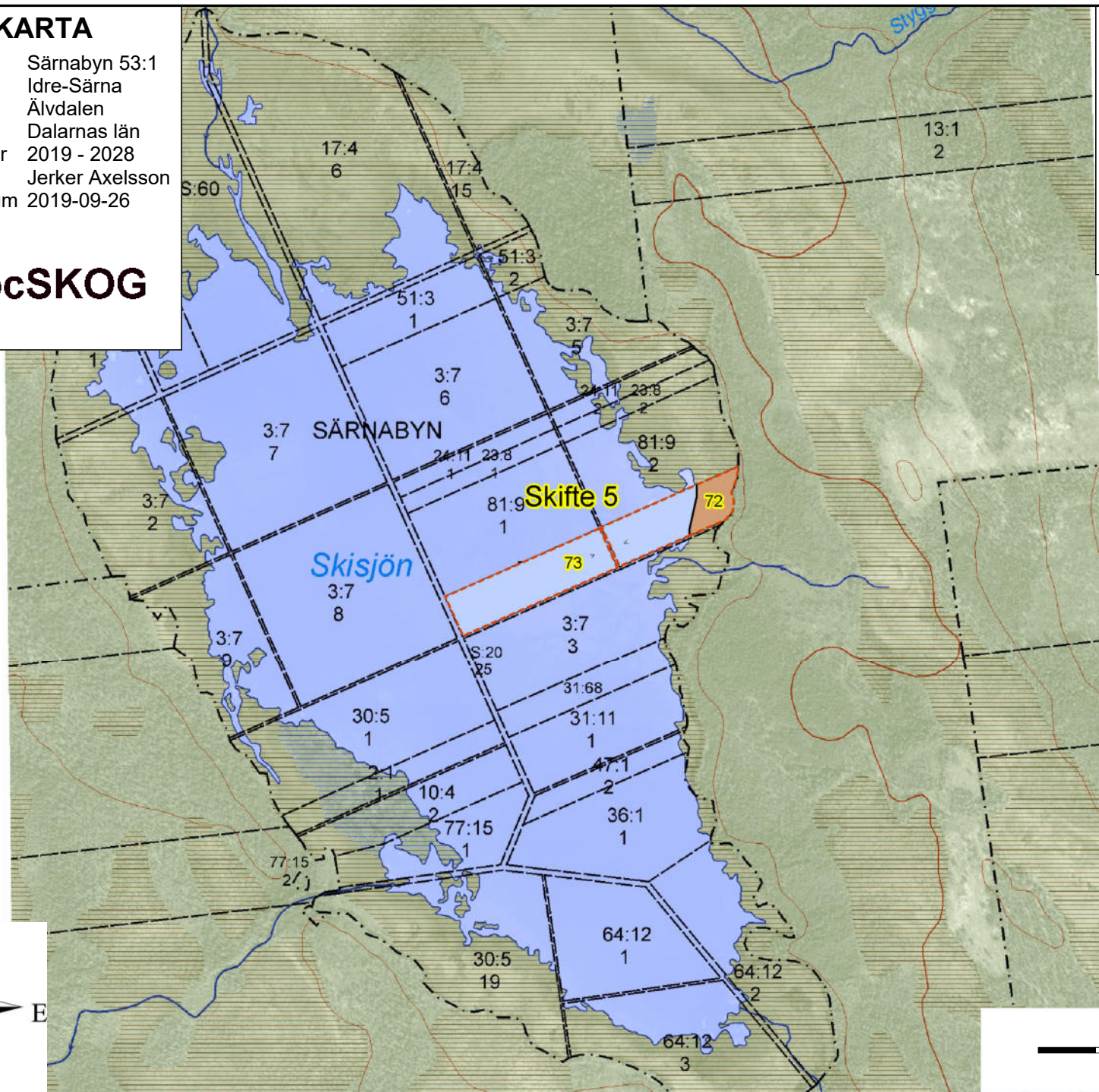


Huggningsklass

- Röjningsskog
- Gallringskog
- Förnygringsavv-skog

Ägoslag

- Myr
- Inägomark
- Övrig landareal
- Vatten





Budblankett

Fastighet: **Älvdalen Särnaby 53:1**

Bud:

Siffror

Bokstäver

Budgivare:

Namn

Personnummer

Adress

Mobilnummer/telnr

Postnr & ort

E-post

Budgivare:

Namn

Personnummer

Adress

Mobilnummer/telnr

Postnr & ort

E-post

Bank-
referens

Handpenningen lämnas vid kontraktets undertecknande med 10 % av köpeskillingen.

Jag/vi är medvetna om att säljaren har fri prövningsrätt liksom att vi tagit del av fastighetsbeskrivningen samt informationen i denna budblankett.

Budgivaren är medveten om att buden kommer att visas för den som blir köpare.

Budgivaren är medveten om att id-kontroll kommer att ske för den som blir köpare med hänvisning till "Lag om åtgärder vid penningtvätt" före avtalets undertecknande.

Läs mer om hur vi behandlar personuppgifterna enligt GDPR här:

<http://www.skogsbyragruppen.se/integritetspolicy>

Ort & datum

Underskrift

Budet skall vara oss tillhanda senast 2019-11-14, under adress Skogsbyrågruppen, Mora Skogsbyrå AB, Fridhemsgatan 1, 792 30 Mora eller e-post anders.henriksen@skogsbyragruppen.se
Märk kuvertet med "Särnaby 53:1".